

Dell Inspiron One 2020

Panduan Pemilik Komputer

Model komputer: Inspiron One 2020
Model pengatur: W06B
Jenis pengatur: W06B001



Catatan, Perhatian, dan Peringatan



CATATAN: menunjukkan informasi penting yang menunjukkan informasi yang membantu Anda memaksimalkan penggunaan komputer Anda.




PERHATIAN: menunjukkan potensi kerusakan pada perangkat keras atau kehilangan data jika petunjuk tidak diikuti.



PERINGATAN: menunjukkan potensi kerusakan pada properti, cedera pribadi, atau kematian.

**Informasi di dalam dokumen ini dapat diubah tanpa pemberitahuan sebelumnya.
© 2012 Dell Inc. Hak Cipta Dilindungi Undang-undang.**

Dilarang menggandakan materi ini dalam bentuk apa pun tanpa izin tertulis dari Dell Inc.

Merek Dagang yang digunakan dalam teks ini: Dell™, logo DELL, dan Inspiron™ adalah merek dagang dari Dell Inc.; Microsoft®, Windows®, dan logo tombol Mulai Windows  adalah merek dagang atau merek dagang terdaftar dari Microsoft Corporation di Amerika Serikat dan/atau negara lain; Intel® dan Intel SpeedStep® adalah merek Intel Corporation di AS dan negara lainnya, Bluetooth® adalah merek dagang terdaftar yang dimiliki oleh Bluetooth SIG, Inc. dan digunakan oleh Dell di bawah lisensi.

Merek dagang lain dan nama merek dapat digunakan dalam dokumen ini untuk merujuk pada entitas yang mengklaim merek dan nama atau produk mereka. Dell Inc. menolak setiap klaim kepemilikan dalam merek dagang dan nama dagang selain miliknya sendiri.

Daftar Isi

1	Ikhtisar Teknis	7
	Tampilan Dalam Komputer	7
	Komponen Board Sistem	8
2	Sebelum Memulai	11
	Matikan Komputer dan Perangkat Tersambung	11
	Instruksi Keamanan	11
	Alat Bantu yang Disarankan	12
3	Setelah Mengerjakan Bagian Dalam Komputer	13
4	Penutup Dudukan	15
	Melepaskan Penutup Dudukan	15
	Memasang Kembali Penutup Dudukan	16
5	Dudukan	17
	Melepaskan Dudukan	17
	Memasang Kembali Dudukan	18
6	Penutup Belakang	19
	Melepaskan Penutup Belakang	19
	Memasang Kembali Penutup Belakang	20
7	Hard Disk	21
	Melepaskan Hard Disk	21
	Memasang Kembali Hard Disk	23
8	Drive Optis	25
	Melepaskan Drive Optis	25
	Memasang kembali Drive Optis	26
9	Kartu B-CAS (Hanya Jepang)	27
	Melepaskan kartu B-CAS	27
	Memasang Kembali Kartu B-CAS	28

10 Board Konverter	29
Melepaskan Board Konverter	29
Memasang kembali board konverter	30
11 Modul Memori	31
Melepaskan Modul Memori	31
Memasang Kembali Modul Memori	33
12 Pelindung Board Sistem	35
Melepaskan Pelindung Board Sistem	35
Memasang Kembali Pelindung Board Sistem	36
13 Konektor Antena-Masuk	37
Melepaskan Konektor Antena-Masuk	37
Memasang Kembali Konektor Antena-Masuk	38
14 Modul Antena	39
Melepaskan Modul Antena	39
Memasang Kembali Modul Antena	40
15 Kartu Penala-TV (Opsional)	41
Melepaskan Kartu Penala TV	41
Memasang Kembali Kartu Penala TV	43
16 Kartu-Mini Nirkabel (Opsional)	45
Melepaskan Kartu Mini Nirkabel	45
Memasang Kembali Kartu Mini Nirkabel	47
17 Baterai Sel Berbentuk Koin	49
Melepaskan Baterai Sel Berbentuk Koin	49
Memasang Kembali Baterai Sel Berbentuk Koin	50
18 Speaker	51
Melepaskan Speaker	51
Memasang Kembali Speaker	53
19 Kipas	55
Melepaskan Kipas	55
Memasang Kembali Kipas	56

20 Unit Tombol Daya	57
Melepaskan Unit Tombol Daya	57
Memasang Kembali Unit Tombol Daya	59
21 Unit Pendingin Prosesor	61
Melepaskan Unit Pendingin Prosesor	61
Memasang Kembali Unit Pendingin Prosesor	63
22 Prosesor	65
Melepaskan Prosesor	65
Memasang Kembali Prosesor	67
23 Board Sistem	69
Melepaskan Board Sistem	69
Memasang Kembali Board Sistem	71
Memasukkan Tag Servis dalam BIOS	71
24 Panel Display	73
Melepaskan Panel Display	73
Memasang Kembali Panel Display	77
25 Penerima Inframerah (IR)	79
Melepaskan Penerima Inframerah	79
Memasang Kembali Penerima Inframerah	82
26 Rangka Tengah	83
Melepaskan Rangka Tengah	83
Mengganti Rangka Tengah	85
27 Modul Kamera	87
Melepaskan Modul Kamera	87
Memasang Kembali Modul Kamera	89
28 Bezel Display	91
Melepaskan Bezel Display	91
Memasang Kembali Bezel Display	93

29 Pengaturan Sistem	95
Ikhtisar	95
Menghapus Sandi yang Terlupa	106
Menghapus Pengaturan CMOS	107
30 Meningkatkan BIOS	109

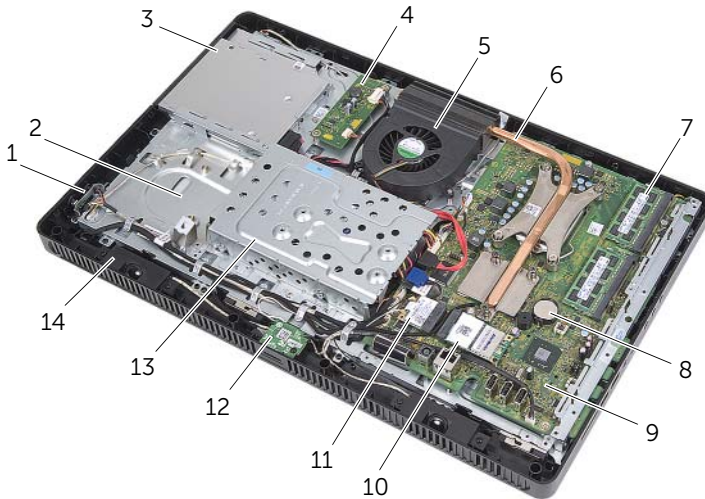
1

Ikhtisar Teknis



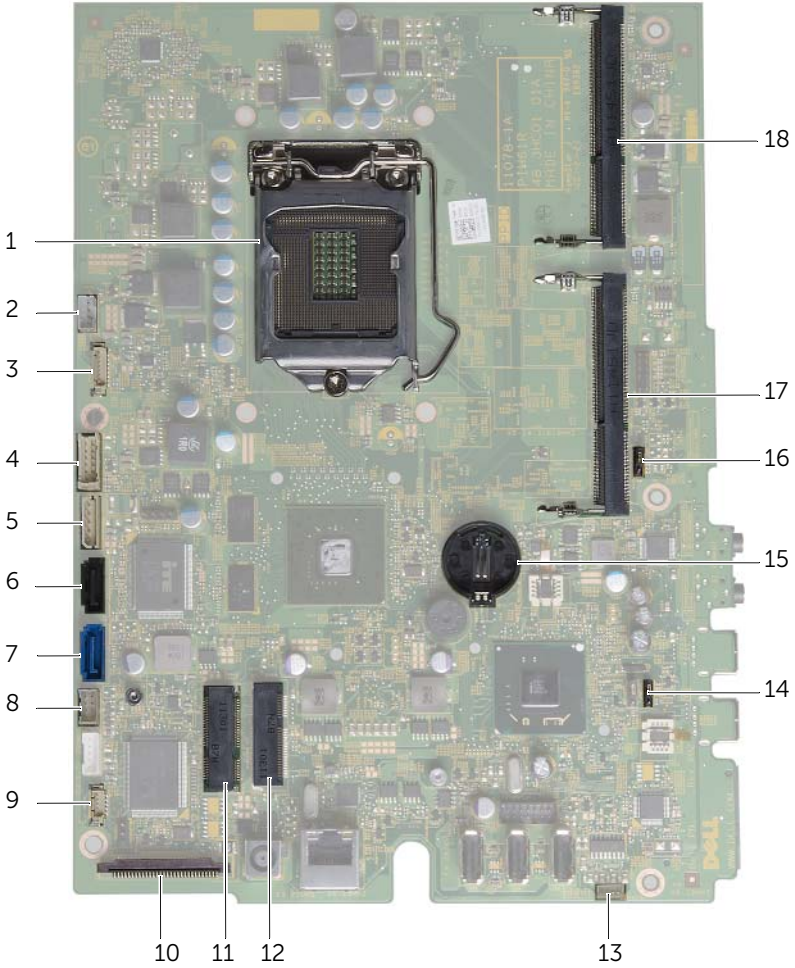
PERINGATAN: Sebelum mengerjakan bagian dalam komputer, bacalah informasi keselamatan yang dikirimkan bersama komputer Anda dan ikuti langkah-langkah dalam "Sebelum Memulai" pada halaman 11. Untuk informasi praktik terbaik lainnya, lihat Halaman Kepatuhan Peraturan di dell.com/regulatory_compliance.

Tampilan Dalam Komputer






1	board tombol daya	2	sasis
3	unit drive optis	4	board konverter
5	kipas	6	unit pendingin prosesor
7	modul memori	8	baterai sel berbentuk koin
9	board sistem	10	Kartu Penala-TV (opsional)
11	Kartu-Mini nirkabel	12	Kartu B-CAS (Hanya Jepang)
13	unit hard disk	14	speaker (2)

Komponen Board Sistem









1	soket prosesor	2	konektor kabel kipas (FANC1)
3	konektor kabel kamera (WEBCAM)	4	konektor kabel board konverter (KONVERTER)
5	konektor kabel daya hard disk dan drive optis (SATAP1)	6	konektor kabel drive optis (SATA_ODD)
7	konektor kabel hard disk (SATA_HDD)	8	konektor kabel tombol daya dan lampu aktivitas hard disk (PWRCN1)
9	Konektor kabel-IR (IR_IN)	10	konektor kabel display
11	konektor Kartu-Mini nirkabel (MINICARD WIFI)	12	Konektor kartu penala-TV (opsional) (MINICARD TV)
13	konektor kabel speaker (SPEAKER)	14	jumper sandi (PWCLR1)
15	soket baterai (BT1)	16	jumper CMOS (CMOCL1)
17	konektor modul memori (DIMMB1)	18	konektor modul memori (DIMMA1)

Matikan Komputer dan Perangkat Tersambung

-  **PERHATIAN:** Untuk mencegah hilangnya data, simpan dan tutup semua file yang terbuka dan keluar dari semua program yang terbuka sebelum mematikan komputer.
- 1 Simpan dan tutup semua file terbuka dan keluar dari semua program yang terbuka.
 - 2 Klik **Mulai**  dan klik **Matikan**.
Microsoft Windows akan mati dan kemudian komputer akan nonaktif.
-  **CATATAN:** Jika Anda menggunakan sistem operasi yang berbeda, lihat dokumentasi sistem operasi Anda untuk mengetahui instruksi mematikan komputer.
- 3 Lepaskan komputer dan semua perangkat yang terpasang dari stopkontak.
 - 4 Lepaskan semua kabel telepon, kabel jaringan, dan perangkat yang terpasang dari komputer Anda.
 - 5 Setelah komputer dicabut, tekan dan tahan tombol daya selama sekitar 5 detik untuk membumikan board sistem.

Instruksi Keamanan

Gunakan panduan keselamatan berikut untuk melindungi komputer dari kemungkinan kerusakan dan pastikan keselamatan pribadi Anda.

-  **PERINGATAN:** Sebelum mengerjakan bagian dalam komputer, bacalah informasi keselamatan yang dikirimkan bersama komputer Anda. Untuk informasi praktik terbaik lainnya, lihat Halaman Kepatuhan Peraturan di dell.com/regulatory_compliance.
-  **PERINGATAN:** Lepaskan semua sumber daya sebelum membuka penutup komputer atau panel. Setelah Anda selesai mengerjakan bagian dalam komputer, pasang kembali semua penutup, panel, dan sekrup sebelum menyambungkan ke sumber daya.
-  **PERHATIAN:** Untuk mencegah kerusakan komputer, pastikan bahwa permukaan kerja rata dan bersih.
-  **PERHATIAN:** Untuk mencegah kerusakan komponen dan kartu, pegang pada tepinya dan hindari menyentuh pin dan kontak.
-  **PERHATIAN:** Hanya teknisi bersertifikasi yang berwenang untuk melepaskan penutup komputer dan mengakses setiap komponen di dalam komputer. Lihat instruksi keselamatan untuk menyelesaikan informasi tentang tindakan pencegahan, mengerjakan bagian dalam komputer, dan melindungi dari lucutan listrik statis.
-  **PERHATIAN:** Sebelum menyentuh apa pun di dalam komputer, normalkan listrik pada tubuh Anda dengan menyentuh permukaan logam di bagian belakang komputer. Saat Anda bekerja, sentuh secara berkala permukaan logam yang tidak dicat untuk menghilangkan listrik statis, yang dapat merusak komponen internal.

△ **PERHATIAN:** Saat Anda mencabut kabel, tarik konektornya atau pada tab tariknya, bukan pada kabel itu sendiri. Beberapa kabel memiliki konektor dengan tab pengunci atau sekrup tekan yang harus dilepaskan sebelum kabel dilepaskan. Ketika mencabut kabel, jaga agar tetap sejajar untuk mencegah agar pin konektor bengkok. Saat menyambungkan kabel, pastikan bahwa konektor dan port diorientasikan dan disejajarkan dengan benar.

△ **PERHATIAN:** Untuk melepas kabel jaringan, lepaskan kabel dari komputer terlebih dulu, lalu lepaskan kabel dari perangkat jaringan.

Alat Bantu yang Disarankan

Prosedur dalam dokumen ini memerlukan alat bantu sebagai berikut:

- Obeng Phillips
- Driver baut segi enam
- Pencungkil plastik

3

Setelah Mengerjakan Bagian Dalam Komputer

Setelah Anda menyelesaikan prosedur penggantian, pastikan yang berikut:

- Pasang kembali semua sekrup dan pastikan bahwa tidak ada sekrup yang tertinggal di dalam komputer Anda.
- Tempatkan komputer pada posisi tegak.
- Sambungkan setiap perangkat eksternal, kabel, kartu, dan semua komponen lain yang Anda lepaskan sebelum mengerjakan komputer Anda.
- Sambungkan komputer dan semua perangkat yang terpasang ke stopkontaknya.



PERHATIAN: Sebelum menyalakan komputer, pasang kembali semua sekrup dan pastikan bahwa tidak ada sekrup yang tertinggal di dalam komputer Anda. Komputer Anda dapat rusak jika ini tidak dilakukan.

4

Penutup Dudukan

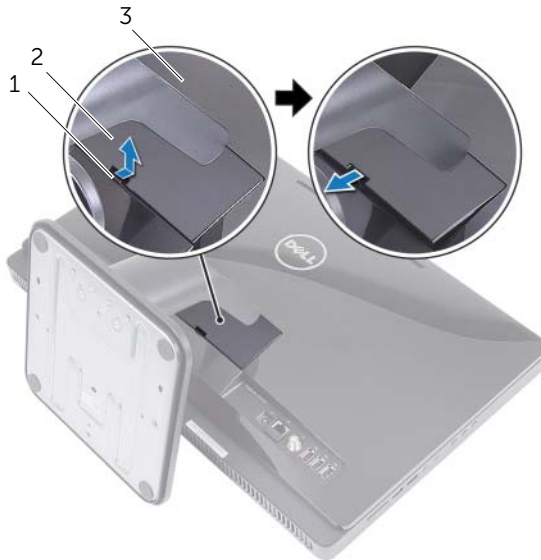
PERINGATAN: Sebelum mengerjakan bagian dalam komputer, bacalah informasi keselamatan yang dikirimkan bersama komputer Anda dan ikuti langkah-langkah dalam "Sebelum Memulai" pada halaman 11. Untuk informasi praktik terbaik lainnya, lihat Halaman Kepatuhan Peraturan di dell.com/regulatory_compliance.

Melepaskan Penutup Dudukan

Prosedur

PERHATIAN: Sebelum mengoperasikan komputer Anda, pastikan bahwa Anda menempatkan komputer pada kain yang halus atau permukaan bersih untuk mencegah goresan apa pun pada display.

- 1 Tempatkan komputer dengan menghadap ke bawah pada permukaan yang rata.
- 2 Tekan tab pada penutup dudukan dan angkat penutup dudukan.
- 3 Geser dan lepaskan penutup dudukan dari komputer.



-
- | | |
|--------------------|-------------------|
| 1 tab | 2 penutup dudukan |
| 3 penutup belakang | |
-

Memasang Kembali Penutup Dudukan

Prosedur

- 1 Geser tab pada penutup dudukan ke dalam slot pada penutup belakang.
- 2 Tekan penutup dudukan hingga terdengar suara klik tanda telah terpasang pada tempatnya.
- 3 Ikuti petunjuk dalam "Setelah Mengerjakan Bagian Dalam Komputer" pada halaman 13.

5

Dudukan

PERINGATAN: Sebelum mengerjakan bagian dalam komputer, bacalah informasi keselamatan yang dikirimkan bersama komputer Anda dan ikuti langkah-langkah dalam "Sebelum Memulai" pada halaman 11. Untuk informasi praktik terbaik lainnya, lihat Halaman Kepatuhan Peraturan di dell.com/regulatory_compliance.

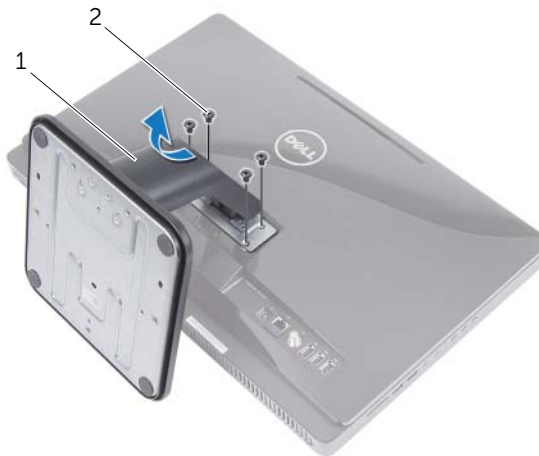
Melepaskan Dudukan

Tindakan Awal

Lepaskan penutup dudukan. Lihat "Melepaskan Penutup Dudukan" pada halaman 15.

Prosedur

- 1 Lepaskan sekrup yang menahan dudukan ke sasis.
- 2 Putar dudukan ke atas dan geser dari komputer.



1	dudukan	2	sekrup (4)
---	---------	---	------------

Memasang Kembali Dudukan

Prosedur

- 1 Geser tab pada dudukan ke dalam slot pada penutup belakang.
- 2 Pasang kembali sekrup yang menahan dudukan ke sasis.

Tindakan Akhir

- 1 Pasang kembali penutup dudukan. Lihat "Memasang Kembali Penutup Dudukan" pada halaman 16.
- 2 Ikuti petunjuk dalam "Setelah Mengerjakan Bagian Dalam Komputer" pada halaman 13.

6

Penutup Belakang

PERINGATAN: Sebelum mengerjakan bagian dalam komputer, bacalah informasi keselamatan yang dikirimkan bersama komputer Anda dan ikuti langkah-langkah dalam "Sebelum Memulai" pada halaman 11. Untuk informasi praktik terbaik lainnya, lihat Halaman Kepatuhan Peraturan di dell.com/regulatory_compliance.

Melepaskan Penutup Belakang

Tindakan Awal

- 1 Lepaskan penutup dudukan. Lihat "Melepaskan Penutup Dudukan" pada halaman 15.
- 2 Lepaskan dudukan. Lihat "Melepaskan Dudukan" pada halaman 17.

Prosedur

- 1 Dimulai dari atas drive optis, cangkil penutup belakang dari rangka tengah.
- 2 Angkat penutup belakang dari komputer.



1 rangka tengah 2 penutup belakang

Memasang Kembali Penutup Belakang

Prosedur

Sejajarkan penutup belakang dengan tab pada bingkai tengah dan pasang penutup belakang ke tempatnya.

Tindakan Akhir

- 1 Pasang kembali dudukan. Lihat "Memasang Kembali Dudukan" pada halaman 18.
- 2 Pasang kembali penutup dudukan. Lihat "Memasang Kembali Penutup Dudukan" pada halaman 16.
- 3 Ikuti petunjuk dalam "Setelah Mengerjakan Bagian Dalam Komputer" pada halaman 13.



PERINGATAN: Sebelum mengerjakan bagian dalam komputer, bacalah informasi keselamatan yang dikirimkan bersama komputer Anda dan ikuti langkah-langkah dalam "Sebelum Memulai" pada halaman 11. Untuk informasi praktik terbaik lainnya, lihat Halaman Kepatuhan Peraturan di dell.com/regulatory_compliance.



PERHATIAN: Untuk menghindari hilangnya data, jangan lepaskan hard disk ketika komputer Aktif atau dalam kondisi Tidur.



PERHATIAN: Hard disk sangatlah rentan. Berhati-hatilah saat menangani hard disk.

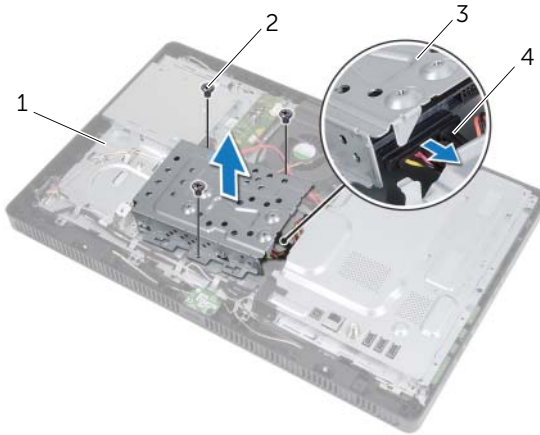
Melepaskan Hard Disk

Tindakan Awal

- 1 Lepaskan penutup dudukan. Lihat "Melepaskan Penutup Dudukan" pada halaman 15.
- 2 Lepaskan dudukan. Lihat "Melepaskan Dudukan" pada halaman 17.
- 3 Lepaskan penutup belakang. Lihat "Melepaskan Penutup Belakang" pada halaman 19.

Prosedur

- 1 Lepaskan sekrup yang menahan unit hard disk ke sasis.
- 2 Geser dan angkat unit hard disk lalu lepaskan kabel daya dan data dari konektor pada hard disk.



1	sasis	2	sekrup (3)
3	unit hard disk	4	kabel daya dan data

- 3 Lepaskan sekrup yang menahan sangkar hard disk ke hard disk.
- 4 Angkat sangkar hard disk dari hard disk.



1	sangkar hard disk	2	hard disk
3	sekrup (4)		

Memasang Kembali Hard Disk

Prosedur

- 1 Sejajarkan lubang sekrup pada sangkar hard disk dengan lubang sekrup pada hard disk.
- 2 Pasang kembali sekrup yang menahan sangkar hard disk ke hard disk.
- 3 Sambungkan kabel daya dan data ke konektor pada unit hard disk.
- 4 Tempatkan unit hard disk pada sasis dan geser unit hard disk pada tempatnya. Pastikan bahwa slot pada sangkar hard disk dikuatkan di bawah tab pada sasis.
- 5 Pasang kembali sekrup yang menahan unit hard disk ke sasis.

Tindakan Akhir

- 1 Pasang kembali penutup belakang. Lihat "Memasang Kembali Penutup Belakang" pada halaman 20.
- 2 Pasang kembali dudukan. Lihat "Memasang Kembali Dudukan" pada halaman 18.
- 3 Pasang kembali penutup dudukan. Lihat "Memasang Kembali Penutup Dudukan" pada halaman 16.
- 4 Ikuti petunjuk dalam "Setelah Mengerjakan Bagian Dalam Komputer" pada halaman 13.

8

Drive Optis



PERINGATAN: Sebelum mengerjakan bagian dalam komputer, bacalah informasi keselamatan yang dikirimkan bersama komputer Anda dan ikuti langkah-langkah dalam "Sebelum Memulai" pada halaman 11. Untuk informasi praktik terbaik lainnya, lihat Halaman Kepatuhan Peraturan di dell.com/regulatory_compliance.

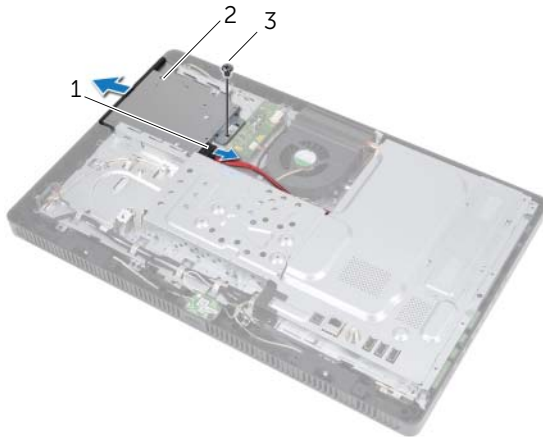
Melepaskan Drive Optis

Tindakan Awal

- 1 Lepaskan penutup dudukan. Lihat "Melepaskan Penutup Dudukan" pada halaman 15.
- 2 Lepaskan dudukan. Lihat "Melepaskan Dudukan" pada halaman 17.
- 3 Lepaskan penutup belakang. Lihat "Melepaskan Penutup Belakang" pada halaman 19.

Prosedur

- 1 Sambungkan kabel daya dan data dari konektor pada unit drive optis.
- 2 Lepaskan sekrup yang menahan unit drive optis ke sasis.
- 3 Geser unit drive optis keluar dari ceruk drive optis.

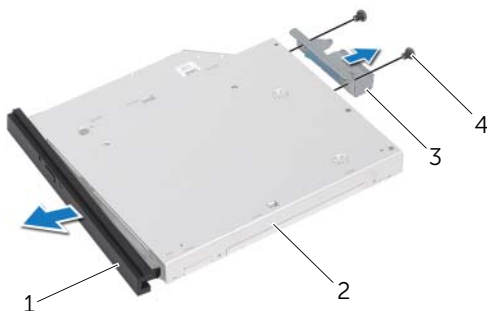


1 kabel daya dan data

2 unit drive optis

3 sekrup

- 4 Cungkil secara perlahan bezel drive optis dari unit drive optis.
- 5 Lepaskan sekrup yang menahan braket drive optis ke drive optis.
- 6 Lepaskan braket drive optis.



1	bezel drive optis	2	drive optis
3	braket drive optis	4	sekrup (2)

Memasang kembali Drive Optis

Prosedur

- 1 Sejajarkan lubang sekrup pada braket drive optis dengan lubang sekrup pada drive optis.
- 2 Pasang kembali sekrup yang menahan braket drive optis ke drive optis.
- 3 Sejajarkan tab pada bezel drive optis dengan slot pada unit drive optis dan pasang bezel drive optis pada tempatnya.
- 4 Geser unit drive optis ke dalam ceruk drive optis hingga terpasang sepenuhnya.
- 5 Pasang kembali sekrup yang menahan unit drive optis ke sasis.
- 6 Sambungkan kabel daya dan data ke konektor pada unit drive optis.

Tindakan Akhir

- 1 Pasang kembali penutup belakang. Lihat "Memasang Kembali Penutup Belakang" pada halaman 20.
- 2 Pasang kembali dudukan. Lihat "Memasang Kembali Dudukan" pada halaman 18.
- 3 Pasang kembali penutup dudukan. Lihat "Memasang Kembali Penutup Dudukan" pada halaman 16.
- 4 Ikuti petunjuk dalam "Setelah Mengerjakan Bagian Dalam Komputer" pada halaman 13.

9

Kartu B-CAS (Hanya Jepang)



PERINGATAN: Sebelum mengerjakan bagian dalam komputer, bacalah informasi keselamatan yang dikirimkan bersama komputer Anda dan ikuti langkah-langkah dalam "Sebelum Memulai" pada halaman 11. Untuk informasi praktik terbaik lainnya, lihat Halaman Kepatuhan Peraturan di dell.com/regulatory_compliance.

Melepaskan kartu B-CAS

Tindakan Awal

- 1 Lepaskan penutup dudukan. Lihat "Melepaskan Penutup Dudukan" pada halaman 15.
- 2 Lepaskan dudukan. Lihat "Melepaskan Dudukan" pada halaman 17.
- 3 Lepaskan penutup belakang. Lihat "Melepaskan Penutup Belakang" pada halaman 19.

Prosedur

- 1 Lepaskan sekrup yang menahan kartu B-CAS ke rangka tengah.
- 2 Balik kartu B-CAS.
- 3 Lepaskan kabel kartu B-CAS dari konektor pada Kartu B-CAS.
- 4 Angkat kartu B-CAS dari komputer.



1	rangka tengah	2	kartu B-CAS
3	sekrup	4	kabel kartu B-CAS

Memasang Kembali Kartu B-CAS

Prosedur

- 1 Sambungkan kabel kartu B-CAS ke konektor pada Kartu B-CAS.
- 2 Balik kartu B-CAS.
- 3 Sejajarkan lubang sekrup pada kartu B-CAS dengan lubang sekrup pada rangka tengah.
- 4 Pasang kembali sekrup yang menahan kartu B-CAS ke rangka tengah.

Tindakan Akhir

- 1 Pasang kembali penutup belakang. Lihat "Memasang Kembali Penutup Belakang" pada halaman 20.
- 2 Pasang kembali dudukan. Lihat "Memasang Kembali Dudukan" pada halaman 18.
- 3 Pasang kembali penutup dudukan. Lihat "Memasang Kembali Penutup Dudukan" pada halaman 16.
- 4 Ikuti petunjuk dalam "Setelah Mengerjakan Bagian Dalam Komputer" pada halaman 13.

10

Board Konverter



PERINGATAN: Sebelum mengerjakan bagian dalam komputer, bacalah informasi keselamatan yang dikirimkan bersama komputer Anda dan ikuti langkah-langkah dalam "Sebelum Memulai" pada halaman 11. Untuk informasi praktik terbaik lainnya, lihat Halaman Kepatuhan Peraturan di dell.com/regulatory_compliance.

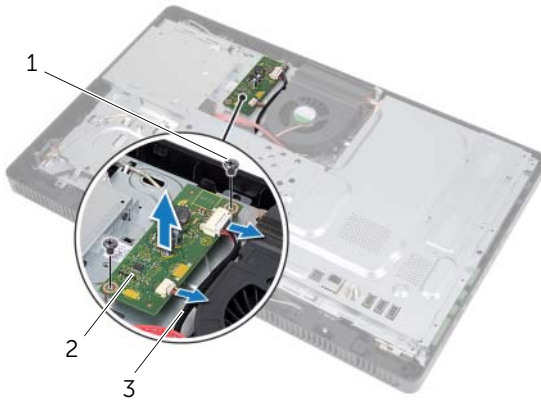
Melepaskan Board Konverter

Tindakan Awal

- 1 Lepaskan penutup dudukan. Lihat "Melepaskan Penutup Dudukan" pada halaman 15.
- 2 Lepaskan dudukan. Lihat "Melepaskan Dudukan" pada halaman 17.
- 3 Lepaskan penutup belakang. Lihat "Melepaskan Penutup Belakang" pada halaman 19.

Prosedur

- 1 Lepaskan kabel dari konektor pada board konverter.
- 2 Lepaskan sekrup yang menahan board konverter ke sasis.
- 3 Angkat board konverter dari sasis.



1	sekrup (2)	2	board konverter
3	kabel (2)		

Memasang kembali board konverter

Prosedur

- 1 Sejajarkan lubang sekrup pada board konverter dengan lubang sekrup pada sasis.
- 2 Pasang kembali sekrup yang menahan board konverter ke sasis.
- 3 Sambungkan kabel dari konektor ke board konverter.

Tindakan Akhir

- 1 Pasang kembali penutup belakang. Lihat "Memasang Kembali Penutup Belakang" pada halaman 20.
- 2 Pasang kembali dudukan. Lihat "Memasang Kembali Dudukan" pada halaman 18.
- 3 Pasang kembali penutup dudukan. Lihat "Memasang Kembali Penutup Dudukan" pada halaman 16.
- 4 Ikuti petunjuk dalam "Setelah Mengerjakan Bagian Dalam Komputer" pada halaman 13.

11

Modul Memori



PERINGATAN: Sebelum mengerjakan bagian dalam komputer, bacalah informasi keselamatan yang dikirimkan bersama komputer Anda dan ikuti langkah-langkah dalam "Sebelum Memulai" pada halaman 11. Untuk informasi praktik terbaik lainnya, lihat Halaman Kepatuhan Peraturan di dell.com/regulatory_compliance.

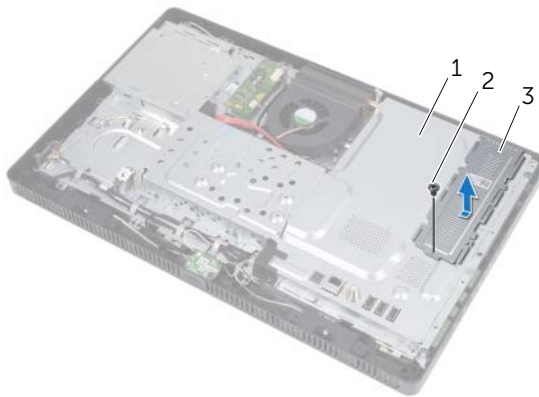
Melepaskan Modul Memori

Tindakan Awal

- 1 Lepaskan penutup dudukan. Lihat "Melepaskan Penutup Dudukan" pada halaman 15.
- 2 Lepaskan dudukan. Lihat "Melepaskan Dudukan" pada halaman 17.
- 3 Lepaskan penutup belakang. Lihat "Melepaskan Penutup Belakang" pada halaman 19.

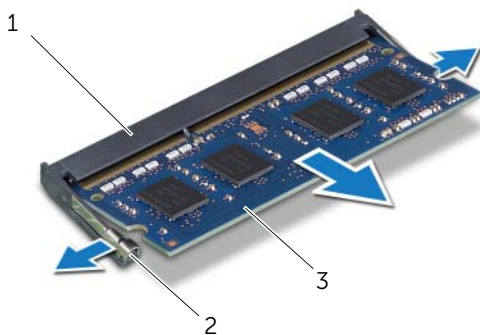
Prosedur

- 1 Lepaskan sekrup yang menahan pelindung modul memori ke pelindung board sistem.
- 2 Geser pelindung modul memori ke arah atas komputer, dan angkat pelindung board sistem.



1	pelindung board sistem	2	sekrup
3	pelindung modul memori		

- 3 Gunakan ujung jari Anda untuk meregangkan klip penahan pada setiap ujung konektor modul memori hingga modul memori tersembul.
- 4 Lepaskan modul memori dari konektor modul memori.




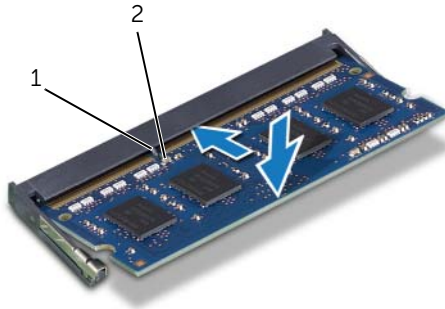
1	konektor modul memori	2	klip penahan (2)
3	modul memori		

Memasang Kembali Modul Memori

Prosedur

- 1 Sejajarkan takik modul memori dengan tab pada konektor modul memori.
- 2 Geser modul memori dengan kuat ke dalam konektor pada sudut 45 derajat, dan tekan modul memori ke bawah hingga terdengar suara klik pada tempatnya. Jika Anda tidak mendengar suara klik, lepaskan modul memori dan pasang kembali.

 **CATATAN:** Jika modul memori tidak terpasang dengan benar komputer mungkin tidak dapat melakukan booting.



1	tab	2	takik
---	-----	---	-------


- 3 Masukkan tab pada pelindung modul memori ke dalam slot pada pelindung board sistem dan geser pelindung modul memori ke arah bagian bawah komputer. Pastikan bahwa lubang sekrup pada pelindung modul memori sejajar dengan lubang sekrup pada pelindung board sistem.
- 4 Pasang kembali sekrup yang menahan pelindung modul memori ke pelindung board sistem.

Tindakan Akhir

- 1 Pasang kembali penutup belakang. Lihat "Memasang Kembali Penutup Belakang" pada halaman 20.
- 2 Pasang kembali dudukan. Lihat "Memasang Kembali Dudukan" pada halaman 18.
- 3 Pasang kembali penutup dudukan. Lihat "Memasang Kembali Penutup Dudukan" pada halaman 16.
- 4 Ikuti petunjuk dalam "Setelah Mengerjakan Bagian Dalam Komputer" pada halaman 13.

Saat komputer melakukan boot, komputer mendeteksi modul memori dan secara otomatis memperbarui informasi konfigurasi sistem.

Untuk mengonfirmasi jumlah memori yang terpasang pada komputer.

Klik **Mulai**  → **Panel Kontrol** → **Sistem dan Keamanan** → **Sistem**.

12

Pelindung Board Sistem



PERINGATAN: Sebelum mengerjakan bagian dalam komputer, bacalah informasi keselamatan yang dikirimkan bersama komputer Anda dan ikuti langkah-langkah dalam "Sebelum Memulai" pada halaman 11. Untuk informasi praktik terbaik lainnya, lihat Halaman Kepatuhan Peraturan di dell.com/regulatory_compliance.

Melepaskan Pelindung Board Sistem

Tindakan Awal

- 1 Lepaskan penutup dudukan. Lihat "Melepaskan Penutup Dudukan" pada halaman 15.
- 2 Lepaskan dudukan. Lihat "Melepaskan Dudukan" pada halaman 17.
- 3 Lepaskan penutup belakang. Lihat "Melepaskan Penutup Belakang" pada halaman 19.

Prosedur

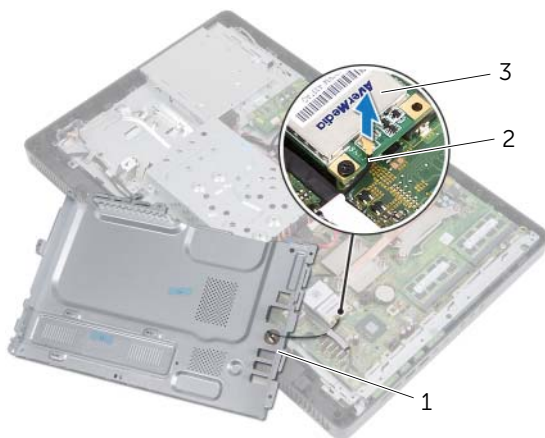
- 1 Lepaskan sekrup yang menahan pelindung board sistem ke sasis.
- 2 Angkat pelindung board sistem secara hati-hati dan balikkan.



1 sekrup (5)

2 pelindung board sistem

- 3 Lepaskan kabel konektor antena-masuk dari konektor pada Kartu penala-TV.
- 4 Lepaskan konektor antena-masuk Lihat "Melepaskan Konektor Antena-Masuk" pada halaman 37.



1	pelindung board sistem	2	kabel konektor antena-masuk
3	Kartu penala-TV		

Memasang Kembali Pelindung Board Sistem

Prosedur

- 1 Memasang kembali konektor antena-masuk. Lihat "Memasang Kembali Konektor Antena-Masuk" pada halaman 38.
- 2 Sambungkan kabel kartu konektor antena-masuk pada Kartu penala-TV.
- 3 Balik pelindung board-sistem dan sejajarkan lubang sekrup pada pelindung board sistem dengan lubang sekrup pada sasis.
- 4 Pasang kembali sekrup yang menahan pelindung board sistem ke sasis.

Tindakan Akhir

- 1 Pasang kembali penutup belakang. Lihat "Memasang Kembali Penutup Belakang" pada halaman 20.
- 2 Pasang kembali dudukan. Lihat "Memasang Kembali Dudukan" pada halaman 18.
- 3 Pasang kembali penutup dudukan. Lihat "Memasang Kembali Penutup Dudukan" pada halaman 16.
- 4 Ikuti petunjuk dalam "Setelah Mengerjakan Bagian Dalam Komputer" pada halaman 13.

13

Konektor Antena-Masuk



PERINGATAN: Sebelum mengerjakan bagian dalam komputer, bacalah informasi keselamatan yang dikirimkan bersama komputer Anda dan ikuti langkah-langkah dalam "Sebelum Memulai" pada halaman 11. Untuk informasi praktik terbaik lainnya, lihat Halaman Kepatuhan Peraturan di dell.com/regulatory_compliance.

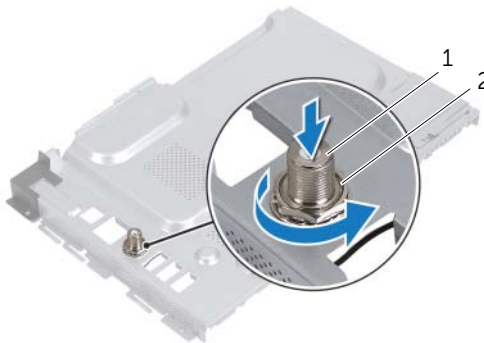
Melepaskan Konektor Antena-Masuk

Tindakan Awal

- 1 Lepaskan penutup dudukan. Lihat "Melepaskan Penutup Dudukan" pada halaman 15.
- 2 Lepaskan dudukan. Lihat "Melepaskan Dudukan" pada halaman 17.
- 3 Lepaskan penutup belakang. Lihat "Melepaskan Penutup Belakang" pada halaman 19.
- 4 Lepaskan pelindung board sistem. Lihat "Melepaskan Pelindung Board Sistem" pada halaman 35.

Prosedur

- 1 Lepaskan baut segi enam yang menahan konektor antena-masuk ke pelindung board sistem.
- 2 Geser konektor antena-masuk melalui slot pada pelindung board-sistem.
- 3 Lepaskan konektor antena-masuk bersama kabelnya dari pelindung board-sistem.



1	konektor antena-masuk	2	baut segi enam
---	-----------------------	---	----------------

Memasang Kembali Konektor Antena-Masuk

Prosedur

- 1 Geser konektor antena-masuk ke dalam slot pada pelindung board-sistem.
- 2 Pasang kembali baut segi enam yang menahan konektor antena-masuk ke pelindung board sistem.

Tindakan Akhir

- 1 Pasang kembali pelindung board sistem. Lihat "Memasang Kembali Pelindung Board Sistem" pada halaman 36.
- 2 Pasang kembali penutup belakang. Lihat "Memasang Kembali Penutup Belakang" pada halaman 20.
- 3 Pasang kembali dudukan. Lihat "Memasang Kembali Dudukan" pada halaman 18.
- 4 Pasang kembali penutup dudukan. Lihat "Memasang Kembali Penutup Dudukan" pada halaman 16.
- 5 Ikuti petunjuk dalam "Setelah Mengerjakan Bagian Dalam Komputer" pada halaman 13.



PERINGATAN: Sebelum mengerjakan bagian dalam komputer, bacalah informasi keselamatan yang dikirimkan bersama komputer Anda dan ikuti langkah-langkah dalam "Sebelum Memulai" pada halaman 11. Untuk informasi praktik terbaik lainnya, lihat Halaman Kepatuhan Peraturan di dell.com/regulatory_compliance.

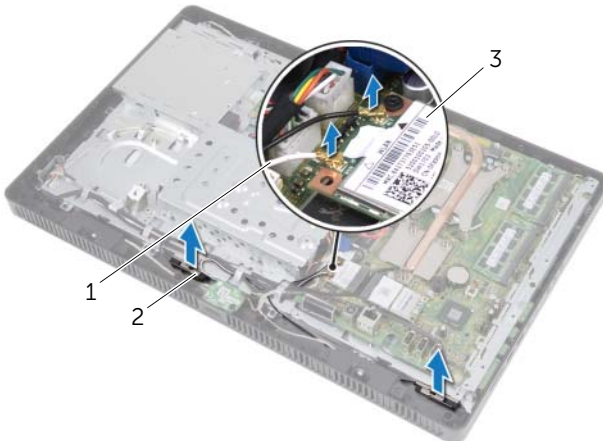
Melepaskan Modul Antena

Tindakan Awal

- 1 Lepaskan penutup dudukan. Lihat "Melepaskan Penutup Dudukan" pada halaman 15.
- 2 Lepaskan dudukan. Lihat "Melepaskan Dudukan" pada halaman 17.
- 3 Lepaskan penutup belakang. Lihat "Melepaskan Penutup Belakang" pada halaman 19.
- 4 Lepaskan pelindung board sistem. Lihat "Melepaskan Pelindung Board Sistem" pada halaman 35.

Prosedur

- 1 Lepaskan kabel antena dari konektor pada Kartu-Mini nirkabel.
- 2 Perhatikan jalur kabel antena dan lepaskan jalur panduan.
- 3 Lepaskan modul antena dari sasis.



1	kabel antena (2)	2	modul antena (2)
3	Kartu-Mini nirkabel		

Memasang Kembali Modul Antena

Prosedur

- 1 Tempelkan modul antena ke sasis.
- 2 Pasang kabel antena melalui panduan jalur.
- 3 Sambungkan kabel antena ke konektor pada Kartu-Mini nirkabel.

Tindakan Akhir

- 1 Pasang kembali pelindung board sistem. Lihat "Memasang Kembali Pelindung Board Sistem" pada halaman 36.
- 2 Pasang kembali penutup belakang. Lihat "Memasang Kembali Penutup Belakang" pada halaman 20.
- 3 Pasang kembali dudukan. Lihat "Memasang Kembali Dudukan" pada halaman 18.
- 4 Pasang kembali penutup dudukan. Lihat "Memasang Kembali Penutup Dudukan" pada halaman 16.
- 5 Ikuti petunjuk dalam "Setelah Mengerjakan Bagian Dalam Komputer" pada halaman 13.



PERINGATAN: Sebelum mengerjakan bagian dalam komputer, bacalah informasi keselamatan yang dikirimkan bersama komputer Anda dan ikuti langkah-langkah dalam "Sebelum Memulai" pada halaman 11. Untuk informasi praktik terbaik lainnya, lihat Halaman Kepatuhan Peraturan di dell.com/regulatory_compliance.



CATATAN: Dell tidak menjamin kompatibilitas atau memberi dukungan untuk kartu penala-TV dari sumber selain Dell.

Jika Anda memesan kartu penala-TV bersama komputer Anda, kartu ini sudah terpasang. Komputer Anda mendukung slot Kartu Mini ukuran penuh untuk kartu penala TV.

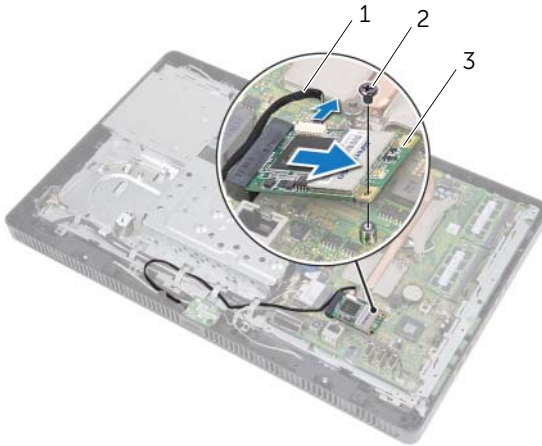
Melepaskan Kartu Penala TV

Tindakan Awal

- 1 Lepaskan penutup dudukan. Lihat "Melepaskan Penutup Dudukan" pada halaman 15.
- 2 Lepaskan dudukan. Lihat "Melepaskan Dudukan" pada halaman 17.
- 3 Lepaskan penutup belakang. Lihat "Melepaskan Penutup Belakang" pada halaman 19.
- 4 Lepaskan pelindung board sistem. Lihat "Melepaskan Pelindung Board Sistem" pada halaman 35.

Prosedur

- 1 Lepaskan kabel kartu penala TV dari konektor pada kartu penala TV.
- 2 Lepaskan sekrup yang menahan kartu penala TV ke konektor board sistem.
- 3 Angkat kartu penala TV dari konektor board sistem.



1	kabel kartu penala TV	2	sekrup
3	Kartu penala TV		



PERHATIAN: Jika kartu penala TV tidak dipasang pada komputer, simpan pada kemasan antistatis pelindung. Lihat "Melindungi Dari Pelucutan Listrik Statis" pada petunjuk keselamatan yang dikirim bersama komputer Anda.

Memasang Kembali Kartu Penala TV

Prosedur

 **PERHATIAN: Untuk mencegah kerusakan pada kartu penala TV, pastikan bahwa tidak ada kabel di bawah kartu penala TV.**

- 1 Sejajarkan takik pada kartu penala TV dengan tab pada konektor board sistem.
- 2 Masukkan kartu penala TV pada sudut 45 derajat ke dalam konektor board sistem.
- 3 Tekan ujung kartu penala TV dan pasang kembali sekrup yang menahan kartu penala TV ke konektor board sistem.
- 4 Sambungkan kabel kartu penala TV ke konektor pada kartu penala TV.

Tindakan Akhir

- 1 Pasang kembali pelindung board sistem. Lihat "Memasang Kembali Pelindung Board Sistem" pada halaman 36.
- 2 Pasang kembali penutup belakang. Lihat "Memasang Kembali Penutup Belakang" pada halaman 20.
- 3 Pasang kembali dudukan. Lihat "Memasang Kembali Dudukan" pada halaman 18.
- 4 Pasang kembali penutup dudukan. Lihat "Memasang Kembali Penutup Dudukan" pada halaman 16.
- 5 Ikuti petunjuk dalam "Setelah Mengerjakan Bagian Dalam Komputer" pada halaman 13.



PERINGATAN: Sebelum mengerjakan bagian dalam komputer, bacalah informasi keselamatan yang dikirimkan bersama komputer Anda dan ikuti langkah-langkah dalam "Sebelum Memulai" pada halaman 11. Untuk informasi praktik terbaik lainnya, lihat Halaman Kepatuhan Peraturan di dell.com/regulatory_compliance.



CATATAN: Dell tidak menjamin kompatibilitas atau memberi dukungan untuk Kartu Mini dari sumber selain Dell.

Jika Anda memesan Kartu Mini nirkabel bersama komputer Anda, kartu ini sudah terpasang.

Komputer Anda mendukung satu slot Kartu Mini ukuran setengah untuk Wireless Local Area Network (WLAN) + kartu kombinasi Bluetooth dan Wi-Fi.

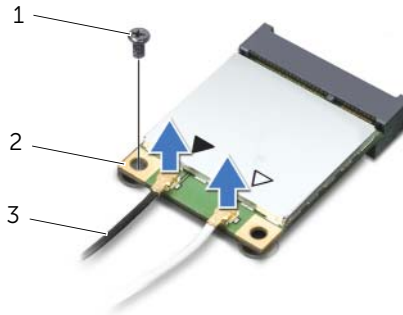
Melepaskan Kartu Mini Nirkabel

Tindakan Awal

- 1 Lepaskan penutup dudukan. Lihat "Melepaskan Penutup Dudukan" pada halaman 15.
- 2 Lepaskan dudukan. Lihat "Melepaskan Dudukan" pada halaman 17.
- 3 Lepaskan penutup belakang. Lihat "Melepaskan Penutup Belakang" pada halaman 19.
- 4 Lepaskan pelindung board sistem. Lihat "Melepaskan Pelindung Board Sistem" pada halaman 35.

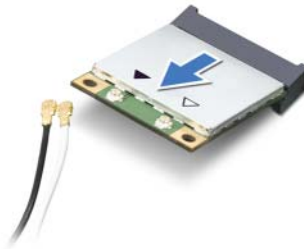
Prosedur

- 1 Lepaskan kabel antena dari Kartu Mini.
- 2 Lepaskan sekrup yang menahan Kartu Mini ke konektor board sistem.



1	sekrup	2	Kartu-Mini
3	kabel antena (2)		


- 3 Angkat Kartu Mini dari konektor board sistem.



△ PERHATIAN: Jika Kartu Mini tidak dipasang pada komputer, simpan pada kemasan antistatis pelindung. Lihat "Melindungi Dari Pelucutan Listrik Statis" pada petunjuk keselamatan yang dikirim bersama komputer Anda.

Memasang Kembali Kartu Mini Nirkabel

Prosedur

 **PERHATIAN:** Konektor diberi kunci untuk memastikan pemasangan yang benar. Penggunaan tenaga yang berlebihan dapat merusak konektor.

 **PERHATIAN:** Untuk mencegah kerusakan pada Kartu Mini, pastikan bahwa tidak ada kabel di bawah Kartu Mini.

- 1 Sejajarkan takik pada Kartu Mini dengan tab pada konektor board sistem.
- 2 Masukkan Kartu Mini pada sudut 45 derajat ke dalam konektor board sistem.
- 3 Tekan ujung Kartu Mini yang lain dan pasang kembali sekrup yang menahan Kartu Sistem ke konektor board sistem.
- 4 Sambungkan kabel antena yang sesuai ke Kartu Mini yang Anda pasang. Kartu Mini memiliki dua segitiga (hitam dan putih) yang ditandai pada label:
 - Sambungkan kabel hitam ke konektor yang ditandai dengan segitiga hitam.
 - Sambungkan kabel putih ke konektor yang ditandai dengan segitiga putih.

Tindakan Akhir

- 1 Pasang kembali pelindung board sistem. Lihat "Memasang Kembali Pelindung Board Sistem" pada halaman 36.
- 2 Pasang kembali penutup belakang. Lihat "Memasang Kembali Penutup Belakang" pada halaman 20.
- 3 Pasang kembali dudukan. Lihat "Memasang Kembali Dudukan" pada halaman 18.
- 4 Pasang kembali penutup dudukan. Lihat "Memasang Kembali Penutup Dudukan" pada halaman 16.
- 5 Ikuti petunjuk dalam "Setelah Mengerjakan Bagian Dalam Komputer" pada halaman 13.

PERINGATAN: Sebelum mengerjakan bagian dalam komputer, bacalah informasi keselamatan yang dikirimkan bersama komputer Anda dan ikuti langkah-langkah dalam "Sebelum Memulai" pada halaman 11. Untuk informasi praktik terbaik lainnya, lihat Halaman Kepatuhan Peraturan di dell.com/regulatory_compliance.

PERINGATAN: Baterai baru dapat meledak jika tidak terpasang dengan benar. Ganti baterai hanya dengan jenis yang sama atau setara seperti yang direkomendasikan oleh produsen. Buang baterai yang telah dipakai menurut petunjuk produsen.

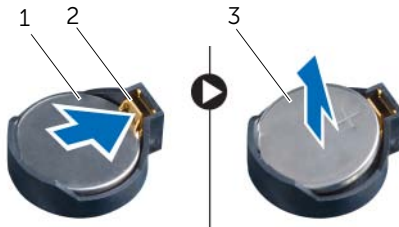
Melepaskan Baterai Sel Berbentuk Koin

Tindakan Awal

- 1 Lepaskan penutup dudukan. Lihat "Melepaskan Penutup Dudukan" pada halaman 15.
- 2 Lepaskan dudukan. Lihat "Melepaskan Dudukan" pada halaman 17.
- 3 Lepaskan penutup belakang. Lihat "Melepaskan Penutup Belakang" pada halaman 19.
- 4 Lepaskan pelindung board sistem. Lihat "Melepaskan Pelindung Board Sistem" pada halaman 35.

Prosedur

- 1 Temukan soket baterai pada board sistem. Lihat "Komponen Board Sistem" pada halaman 8.
- 2 Tekan tuas pelepas baterai dari baterai hingga baterai keluar.
- 3 Angkat baterai dari soket baterai.



1	baterai sel berbentuk koin	2	tuas pelepas baterai
3	+ sisi baterai sel berbentuk koin		

Memasang Kembali Baterai Sel Berbentuk Koin

Prosedur

Masukkan kembali baterai baru (CR2032) ke dalam soket baterai dengan sisi yang diberi label + menghadap ke atas, dan tekan baterai pada tempatnya.

Tindakan Akhir

- 1 Pasang kembali pelindung board sistem. Lihat "Memasang Kembali Pelindung Board Sistem" pada halaman 36.
- 2 Pasang kembali penutup belakang. Lihat "Memasang Kembali Penutup Belakang" pada halaman 20.
- 3 Pasang kembali dudukan. Lihat "Memasang Kembali Dudukan" pada halaman 18.
- 4 Pasang kembali penutup dudukan. Lihat "Memasang Kembali Penutup Dudukan" pada halaman 16.
- 5 Ikuti petunjuk dalam "Setelah Mengerjakan Bagian Dalam Komputer" pada halaman 13.



PERINGATAN: Sebelum mengerjakan bagian dalam komputer, bacalah informasi keselamatan yang dikirimkan bersama komputer Anda dan ikuti langkah-langkah dalam "Sebelum Memulai" pada halaman 11. Untuk informasi praktik terbaik lainnya, lihat Halaman Kepatuhan Peraturan di dell.com/regulatory_compliance.

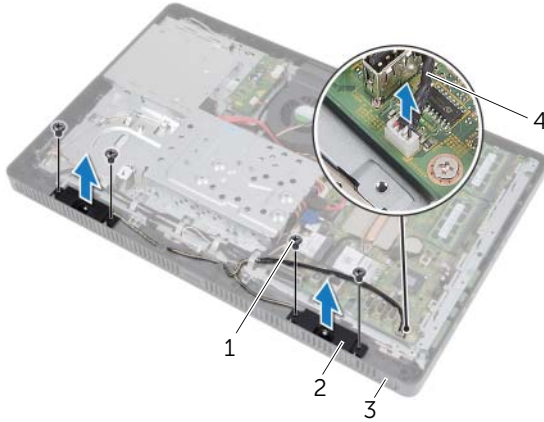
Melepaskan Speaker

Tindakan Awal

- 1 Lepaskan penutup dudukan. Lihat "Melepaskan Penutup Dudukan" pada halaman 15.
- 2 Lepaskan dudukan. Lihat "Melepaskan Dudukan" pada halaman 17.
- 3 Lepaskan penutup belakang. Lihat "Melepaskan Penutup Belakang" pada halaman 19.
- 4 Lepaskan kartu B-CAS. Lihat "Melepaskan kartu B-CAS" pada halaman 27.
- 5 Lepaskan pelindung board sistem. Lihat "Melepaskan Pelindung Board Sistem" pada halaman 35.

Prosedur

- 1 Lepaskan kabel speaker dari konektor (SPEAKER) pada board sistem.
- 2 Perhatikan jalur kabel speaker dan lepaskan kabel dari jalur panduan.
- 3 Lepaskan sekrup yang menahan speaker ke rangka tengah.
- 4 Angkat speaker bersama kabelnya dari rangka tengah.



1	sekrup (4)	2	speaker (2)
3	rangka tengah	4	kabel speaker

Memasang Kembali Speaker

Prosedur

- 1 Sejajarkan lubang sekrup pada speaker dengan lubang sekrup pada rangka tengah.
- 2 Pasang kembali sekrup yang menahan speaker ke rangka tengah.
- 3 Pasang kabel speaker melalui panduan jalur.
- 4 Sambungkan kabel speaker ke konektor (SPEAKER) pada board sistem.

Tindakan Akhir

- 1 Pasang kembali pelindung board sistem. Lihat "Memasang Kembali Pelindung Board Sistem" pada halaman 36.
- 2 Pasang kembali kartu B-CAS. Lihat "Memasang Kembali Kartu B-CAS" pada halaman 28.
- 3 Pasang kembali penutup belakang. Lihat "Memasang Kembali Penutup Belakang" pada halaman 20.
- 4 Pasang kembali dudukan. Lihat "Memasang Kembali Dudukan" pada halaman 18.
- 5 Pasang kembali penutup dudukan. Lihat "Memasang Kembali Penutup Dudukan" pada halaman 16.
- 6 Ikuti petunjuk dalam "Setelah Mengerjakan Bagian Dalam Komputer" pada halaman 13.



PERINGATAN: Sebelum mengerjakan bagian dalam komputer, bacalah informasi keselamatan yang dikirimkan bersama komputer Anda dan ikuti langkah-langkah dalam "Sebelum Memulai" pada halaman 11. Untuk informasi praktik terbaik lainnya, lihat Halaman Kepatuhan Peraturan di dell.com/regulatory_compliance.

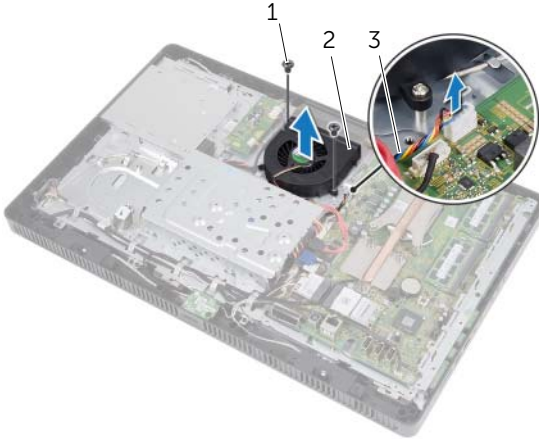
Melepaskan Kipas

Tindakan Awal

- 1 Lepaskan penutup dudukan. Lihat "Melepaskan Penutup Dudukan" pada halaman 15.
- 2 Lepaskan dudukan. Lihat "Melepaskan Dudukan" pada halaman 17.
- 3 Lepaskan penutup belakang. Lihat "Melepaskan Penutup Belakang" pada halaman 19.
- 4 Lepaskan pelindung board sistem. Lihat "Melepaskan Pelindung Board Sistem" pada halaman 35.

Prosedur

- 1 Lepaskan kabel kipas dari konektor (FANC1) pada board sistem.
- 2 Lepaskan kabel kipas dari panduan jalur kipas.
- 3 Lepaskan sekrup yang menahan kipas ke sasis.
- 4 Angkat kipas bersama kabelnya dari sasis.



1	sekrup (2)	2	kipas
3	kabel kipas		

Memasang Kembali Kipas

Prosedur

- 1 Seajarkan lubang sekrup pada kipas dengan lubang sekrup pada sasis.
- 2 Pasang kembali sekrup yang menahan kipas ke sasis.
- 3 Pasang kabel kipas pada panduan jalur kipas.
- 4 Pasang kabel kipas ke konektor (FANC1) pada board sistem.

Tindakan Akhir

- 1 Pasang kembali pelindung board sistem. Lihat "Memasang Kembali Pelindung Board Sistem" pada halaman 36.
- 2 Pasang kembali penutup belakang. Lihat "Memasang Kembali Penutup Belakang" pada halaman 20.
- 3 Pasang kembali dudukan. Lihat "Memasang Kembali Dudukan" pada halaman 18.
- 4 Pasang kembali penutup dudukan. Lihat "Memasang Kembali Penutup Dudukan" pada halaman 16.
- 5 Ikuti petunjuk dalam "Setelah Mengerjakan Bagian Dalam Komputer" pada halaman 13.



PERINGATAN: Sebelum mengerjakan bagian dalam komputer, bacalah informasi keselamatan yang dikirimkan bersama komputer Anda dan ikuti langkah-langkah dalam "Sebelum Memulai" pada halaman 11. Untuk informasi praktik terbaik lainnya, lihat Halaman Kepatuhan Peraturan di dell.com/regulatory_compliance.

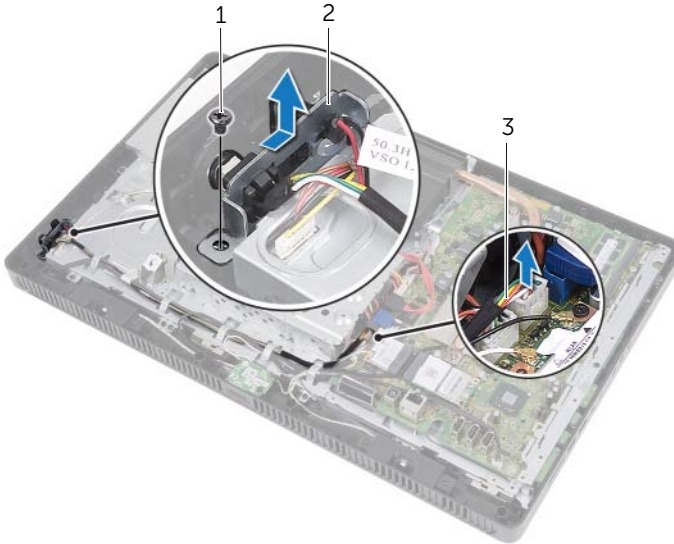
Melepaskan Unit Tombol Daya

Tindakan Awal

- 1 Lepaskan penutup dudukan. Lihat "Melepaskan Penutup Dudukan" pada halaman 15.
- 2 Lepaskan dudukan. Lihat "Melepaskan Dudukan" pada halaman 17.
- 3 Lepaskan penutup belakang. Lihat "Melepaskan Penutup Belakang" pada halaman 19.
- 4 Lepaskan pelindung board sistem. Lihat "Melepaskan Pelindung Board Sistem" pada halaman 35.

Prosedur

- 1 Lepaskan tombol daya dan lampu aktivitas hard disk dari konektor (PWRCN1) pada board sistem.
- 2 Perhatikan jalur kabel tombol daya dan lampu aktivitas hard disk dan lepaskan dari panduan jalur.
- 3 Lepaskan sekrup yang menahan unit tombol daya ke rangka tengah.
- 4 Geser unit tombol daya ke arah atas komputer dan angkat dari rangka tengah.



1	sekrup	2	unit tombol daya
3	kabel tombol daya dan kabel lampu aktivitas hard disk		


Memasang Kembali Unit Tombol Daya


Prosedur

- 1 Tempatkan unit tombol daya ke bingkai tengah kemudian geser ke arah bagian bawah komputer. Pastikan bahwa slot pada unit tombol daya dikuatkan di bawah tab pada sasis.
- 2 Sejajarkan lubang sekrup pada unit tombol daya dengan lubang sekrup pada rangka tengah.
- 3 Pasang kembali sekrup yang menahan unit tombol daya ke rangka tengah.
- 4 Pasang kabel tombol daya dan lampu aktivitas hard disk melalui jalur panduan.
- 5 Sambungkan kabel tombol daya dan lampu aktivitas hard disk ke konektor (PWRCN1) pada board sistem.


Tindakan Akhir

- 1 Pasang kembali pelindung board sistem. Lihat "Memasang Kembali Pelindung Board Sistem" pada halaman 36.
- 2 Pasang kembali penutup belakang. Lihat "Memasang Kembali Penutup Belakang" pada halaman 20.
- 3 Pasang kembali dudukan. Lihat "Memasang Kembali Dudukan" pada halaman 18.
- 4 Pasang kembali penutup dudukan. Lihat "Memasang Kembali Penutup Dudukan" pada halaman 16.
- 5 Ikuti petunjuk dalam "Setelah Mengerjakan Bagian Dalam Komputer" pada halaman 13.

 **PERINGATAN:** Sebelum mengerjakan bagian dalam komputer, bacalah informasi keselamatan yang dikirimkan bersama komputer Anda dan ikuti langkah-langkah dalam "Sebelum Memulai" pada halaman 11. Untuk informasi praktik terbaik lainnya, lihat Halaman Kepatuhan Peraturan di dell.com/regulatory_compliance.

 **PERINGATAN:** Unit pendingin bisa menjadi sangat panas selama pengoperasian normal. Pastikan bahwa unit pendingin telah cukup dingin sebelum Anda menyentuhnya.

Melepaskan Unit Pendingin Prosesor

 **PERHATIAN:** Untuk memastikan pendinginan maksimum untuk prosesor, jangan sentuh area pemindah panas pada unit pendingin prosesor. Minyak pada kulit dapat mengurangi kemampuan pemindahan panas dari gemuk.

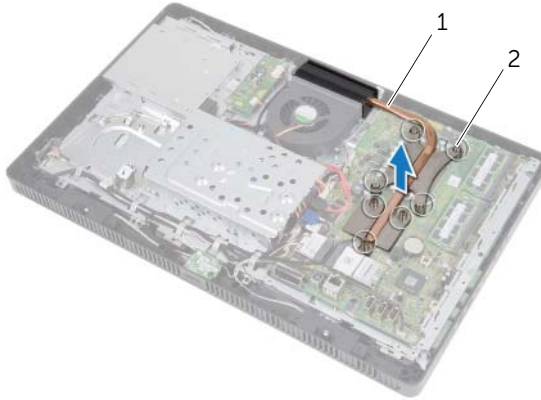
Tindakan Awal

- 1 Lepaskan penutup dudukan. Lihat "Melepaskan Penutup Dudukan" pada halaman 15.
- 2 Lepaskan dudukan. Lihat "Melepaskan Dudukan" pada halaman 17.
- 3 Lepaskan penutup belakang. Lihat "Melepaskan Penutup Belakang" pada halaman 19.
- 4 Lepaskan pelindung board sistem. Lihat "Melepaskan Pelindung Board Sistem" pada halaman 35.

Prosedur

- 1 Secara berurutan (ditunjukkan pada unit pendingin prosesor), longgarkan sekrup penahan yang menguatkan unit pendingin prosesor ke board sistem.
- 2 Angkat secara perlahan unit pendingin prosesor dari board sistem.

 **CATATAN:** Tampilan unit pendingin prosesor mungkin bervariasi bergantung pada model komputer Anda.




1 unit pendingin prosesor

2 sekrup pendingin (7)

Memasang Kembali Unit Pendingin Prosesor

 **PERHATIAN:** Penyejajaran yang salah dari unit pendingin prosesor dapat menyebabkan kerusakan pada board sistem dan prosesor.

Prosedur

- 1 Bersihkan gemuk termal dari bagian bawah unit pendingin prosesor dan oleskan kembali.
 -  **CATATAN:** Gemuk termal asli dapat digunakan kembali jika prosesor asli dan unit pendingin prosesor dipasang bersama-sama. Jika baik prosesor maupun unit pendingin prosesor dipasang kembali, gunakan gemuk termal yang disediakan pada kit untuk memastikan bahwa konduktivitas termal tercapai.
- 2 Sejajarkan sekrup penguat pada unit pendingin prosesor dengan lubang sekrup pada board sistem.
- 3 Secara berurutan (ditunjukkan pada unit pendingin prosesor), eratkan sekrup penahan yang menguatkan unit pendingin prosesor ke board sistem.

Tindakan Akhir

- 1 Pasang kembali pelindung board sistem. Lihat "Memasang Kembali Pelindung Board Sistem" pada halaman 36.
- 2 Pasang kembali penutup belakang. Lihat "Memasang Kembali Penutup Belakang" pada halaman 20.
- 3 Pasang kembali dudukan. Lihat "Memasang Kembali Dudukan" pada halaman 18.
- 4 Pasang kembali penutup dudukan. Lihat "Memasang Kembali Penutup Dudukan" pada halaman 16.
- 5 Ikuti petunjuk dalam "Setelah Mengerjakan Bagian Dalam Komputer" pada halaman 13.



PERINGATAN: Sebelum mengerjakan bagian dalam komputer, bacalah informasi keselamatan yang dikirimkan bersama komputer Anda dan ikuti langkah-langkah dalam "Sebelum Memulai" pada halaman 11. Untuk informasi praktik terbaik lainnya, lihat Halaman Kepatuhan Peraturan di dell.com/regulatory_compliance.

Melepaskan Prosesor

Tindakan Awal

- 1 Lepaskan penutup dudukan. Lihat "Melepaskan Penutup Dudukan" pada halaman 15.
- 2 Lepaskan dudukan. Lihat "Melepaskan Dudukan" pada halaman 17.
- 3 Lepaskan penutup belakang. Lihat "Melepaskan Penutup Belakang" pada halaman 19.
- 4 Lepaskan pelindung board sistem. Lihat "Melepaskan Pelindung Board Sistem" pada halaman 35.
- 5 Lepaskan unit pendingin prosesor. Lihat "Melepaskan Unit Pendingin Prosesor" pada halaman 61.

Prosedur

- 1 Tekan tuas pelepas ke bawah pada penutup prosesor dan lalu tarik ke arah luar untuk melepaskannya dari tab yang menahannya.
- 2 Bentangkan sepenuhnya tuas pelepas untuk membuka tutup prosesor. Biarkan tuas pelepas terbentang dalam posisi dilepaskan agar soket siap menerima prosesor yang baru.
- 3 Angkat secara perlahan prosesor untuk melepaskannya dari soket.

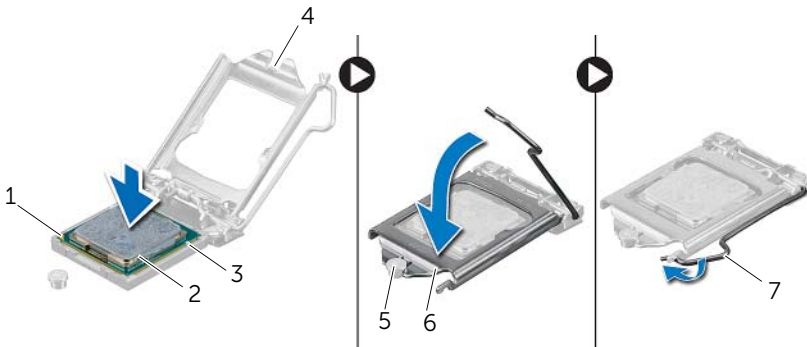


1	tuas pelepas	2	tab
3	penutup prosesor	4	soket
5	prosesor		

Memasang Kembali Prosesor

Prosedur

- 1 Buka kemasan prosesor baru, berhati-hatilah agar tidak menyentuh bagian bawah dari prosesor.
- △ **PERHATIAN: Buang listrik statis pada tubuh Anda dengan menyentuh permukaan logam yang tidak dicat.**
- 2 Jika tuas pelepas pada soket tidak terbenteng sepenuhnya, pindahkan tuas ke posisi tersebut
- △ **PERHATIAN: Anda harus memosisikan prosesor dengan benar pada soket prosesor untuk mencegah kerusakan permanen pada prosesor.**
- 3 Orientasikan takik penyejajaran pada prosesor dengan tab penyejajaran pada soket.
 - 4 Sejajarkan sudut-sudut pin-1 dari prosesor dan soket.
- △ **PERHATIAN: Pastikan bahwa takik penutup prosesor diposisikan di bawah tiang penyejajaran.**
- 5 Ketika prosesor sepenuhnya didudukkan pada soket, tutup penutup prosesor.
 - 6 Putar tuas pelepas ke bawah dan tempatkan di bawah tab pada penutup prosesor.



1	indikator pin-1 prosesor	2	prosesor
3	takik penyejajaran (2)	4	takik penutup prosesor
5	tiang penyejajaran	6	penutup prosesor
7	tuas pelepas		

- 7 Bersihkan gemuk termal dari bagian bawah unit pendingin prosesor.
- 8 Oleskan gemuk termal yang baru pada bagian atas prosesor.



PERHATIAN: Pastikan bahwa Anda mengoleskan gemuk termal yang baru. Gemuk termal yang baru penting untuk memastikan ikatan yang memadai, yang merupakan syarat bagi operasi prosesor yang optimal.

Tindakan Akhir

- 1 Pasang kembali unit pendingin prosesor. Lihat "Memasang Kembali Unit Pendingin Prosesor" pada halaman 63.
- 2 Pasang kembali pelindung board sistem. Lihat "Memasang Kembali Pelindung Board Sistem" pada halaman 36.
- 3 Pasang kembali penutup belakang. Lihat "Memasang Kembali Penutup Belakang" pada halaman 20.
- 4 Pasang kembali dudukan. Lihat "Memasang Kembali Dudukan" pada halaman 18.
- 5 Pasang kembali penutup dudukan. Lihat "Memasang Kembali Penutup Dudukan" pada halaman 16.
- 6 Ikuti petunjuk dalam "Setelah Mengerjakan Bagian Dalam Komputer" pada halaman 13.



PERINGATAN: Sebelum mengerjakan bagian dalam komputer, bacalah informasi keselamatan yang dikirimkan bersama komputer Anda dan ikuti langkah-langkah dalam "Sebelum Memulai" pada halaman 11. Untuk informasi praktik terbaik lainnya, lihat Halaman Kepatuhan Peraturan di dell.com/regulatory_compliance.

Melepaskan Board Sistem

Tindakan Awal

- 1 Lepaskan penutup dudukan. Lihat "Melepaskan Penutup Dudukan" pada halaman 15.
- 2 Lepaskan dudukan. Lihat "Melepaskan Dudukan" pada halaman 17.
- 3 Lepaskan penutup belakang. Lihat "Melepaskan Penutup Belakang" pada halaman 19.
- 4 Lepaskan pelindung board sistem. Lihat "Melepaskan Pelindung Board Sistem" pada halaman 35.
- 5 Lepaskan modul memori. Lihat "Melepaskan Modul Memori" pada halaman 31.
- 6 Lepaskan Kartu Mini nirkabel. Lihat "Melepaskan Kartu Mini Nirkabel" pada halaman 45.
- 7 Lepaskan kartu penala TV, jika ada. Lihat "Melepaskan Kartu Penala TV" pada halaman 41.
- 8 Lepaskan unit pendingin prosesor. Lihat "Melepaskan Unit Pendingin Prozessor" pada halaman 61.
- 9 Lepaskan prosesor. Lihat "Melepaskan Prozessor" pada halaman 65.

Prosedur

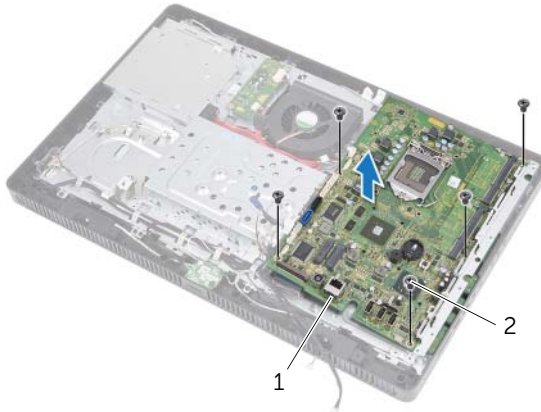


CATATAN: Perhatikan jalur kabel sebelum melepaskan kabel dari board sistem.



CATATAN: Tag Servis komputer Anda tersimpan pada board sistem. Anda harus memasukkan Tag Servis dalam BIOS setelah Anda memasang kembali board sistem.

- 1 Lepaskan semua kabel dari konektornya pada board sistem.
- 2 Lepaskan sekrup yang menahan board sistem ke sasis.
- 3 Angkat board sistem dalam keadaan miring dan kemudian geser untuk melepaskan konektor pada board sistem dari slot pada sasis.
- 4 Lepaskan board sistem dari sasis.



1	board sistem	2	sekrup (5)
---	--------------	---	------------

Memasang Kembali Board Sistem

Prosedur

- 1 Geser konektor board sistem ke dalam slot pada sasis dan sejajarkan lubang sekrup pada board sistem dengan lubang sekrup pada sasis.
- 2 Pasang kembali sekrup yang menahan board sistem ke sasis.
- 3 Sambungkan semua kabel ke konektornya pada board sistem.

Tindakan Akhir

- 1 Pasang kembali prosesor. "Memasang Kembali Prosesor" pada halaman 67.
- 2 Pasang kembali unit pendingin prosesor. Lihat "Memasang Kembali Unit Pendingin Prosesor" pada halaman 63.
- 3 Pasang kembali kartu penala TV, jika ada. Lihat "Memasang Kembali Kartu Penala TV" pada halaman 43.
- 4 Pasang kembali Kartu Mini nirkabel. Lihat "Memasang Kembali Kartu Mini Nirkabel" pada halaman 47.
- 5 Pasang kembali modul memori. Lihat "Memasang Kembali Modul Memori" pada halaman 33.
- 6 Pasang kembali pelindung board sistem. Lihat "Memasang Kembali Pelindung Board Sistem" pada halaman 36.
- 7 Pasang kembali penutup belakang. Lihat "Memasang Kembali Penutup Belakang" pada halaman 20.
- 8 Pasang kembali dudukan. Lihat "Memasang Kembali Dudukan" pada halaman 18.
- 9 Pasang kembali penutup dudukan. Lihat "Memasang Kembali Penutup Dudukan" pada halaman 16.
- 10 Ikuti petunjuk dalam "Setelah Mengerjakan Bagian Dalam Komputer" pada halaman 13.

Memasukkan Tag Servis dalam BIOS

- 1 Nyalakan komputer.
- 2 Tekan <F2> selama POST untuk masuk ke program pengaturan sistem.
- 3 Navigasikan ke tab utama dan masukkan Tag Servis pada bidang **Input Tag Servis**.



PERINGATAN: Sebelum mengerjakan bagian dalam komputer, bacalah informasi keselamatan yang dikirimkan bersama komputer Anda dan ikuti langkah-langkah dalam "Sebelum Memulai" pada halaman 11. Untuk informasi praktik terbaik lainnya, lihat Halaman Kepatuhan Peraturan di dell.com/regulatory_compliance.

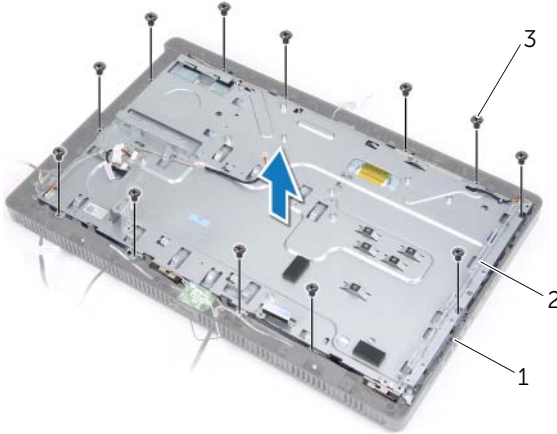
Melepaskan Panel Display

Tindakan Awal

- 1 Lepaskan penutup dudukan. Lihat "Melepaskan Penutup Dudukan" pada halaman 15.
- 2 Lepaskan dudukan. Lihat "Melepaskan Dudukan" pada halaman 17.
- 3 Lepaskan penutup belakang. Lihat "Melepaskan Penutup Belakang" pada halaman 19.
- 4 Ikuti petunjuk dari langkah 1 hingga langkah 3 di "Melepaskan Drive Optis" pada halaman 25.
- 5 Ikuti petunjuk dari langkah 1 hingga langkah 2 di "Melepaskan Hard Disk" pada halaman 21.
- 6 Lepaskan board konverter. Lihat "Melepaskan Board Konverter" pada halaman 29.
- 7 Lepaskan kipas. Lihat "Melepaskan Kipas" pada halaman 55.
- 8 Lepaskan pelindung board sistem. Lihat "Melepaskan Pelindung Board Sistem" pada halaman 35.
- 9 Lepaskan board sistem. Lihat "Melepaskan Board Sistem" pada halaman 69.

Prosedur

- 1 Perhatikan jalur semua kabel (kecual kabel board konverter dan kabel antena) dan lepaskan dari panduan jalur pada sasis.
- 2 Lepaskan sekrup yang menahan sasis ke rangka tengah.
- 3 Angkat sasis bersama panel display dari rangka tengah dan tempatkan pada permukaan yang rata.



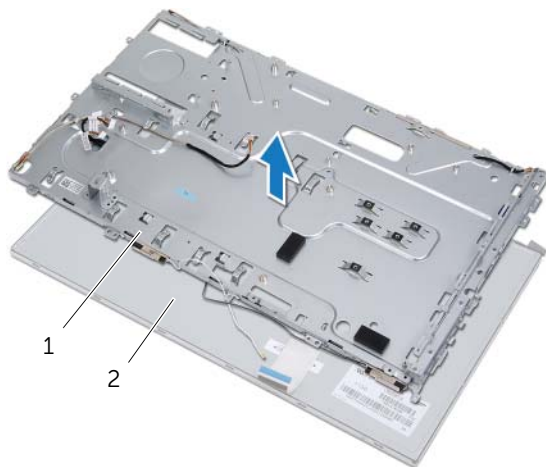
- | | | | |
|---|---------------|---|-------|
| 1 | rangka tengah | 2 | sasis |
| 3 | sekrup (13) | | |

- 4 Lepaskan kabel board konverter dari konektor pada panel display.
- 5 Lepaskan sekrup yang menahan panel display ke sasis.



- | | | | |
|---|-----------------------|---|------------|
| 1 | kabel board konverter | 2 | sekrup (4) |
|---|-----------------------|---|------------|

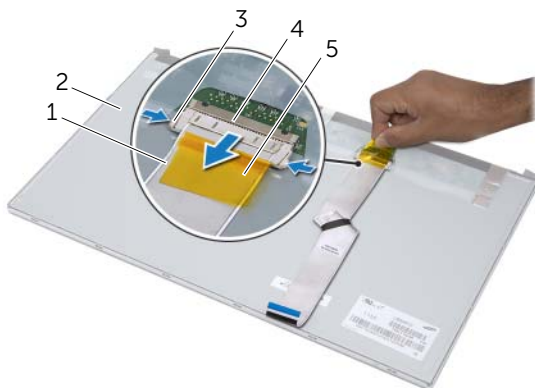
6 Angkat sasis dari panel display.



1 sasis

2 panel display

- 7 Tarik dan lepaskan perekat yang menahan kabel display ke konektor kabel display.
- 8 Tekan kait pelepas pada ke dua kabel display lalu tarik kabel display untuk melepaskannya dari konektor kabel display.



1	kabel display	2	panel display
3	kait pelepas (2)	4	konektor kabel display
5	perekat		

Memasang Kembali Panel Display

Prosedur

- 1 Sambungkan kabel display ke konektor pada panel display dan kuatkan dengan perekat.
- 2 Sejajarkan lubang sekrup pada panel display dengan lubang sekrup pada sasis.
- 3 Pasang kembali sekrup yang menahan panel display ke sasis.
- 4 Sambungkan kabel board konverter ke konektor pada panel display.
- 5 Sejajarkan lubang sekrup pada sasis dengan lubang sekrup pada rangka tengah.
- 6 Pasang kembali sekrup yang menahan sasis ke rangka tengah.
- 7 Pasang semua kabel pada panduan jalur pada sasis.

Tindakan Akhir

- 1 Pasang kembali board sistem. Lihat "Memasang Kembali Board Sistem" pada halaman 71.
- 2 Pasang kembali pelindung board sistem. Lihat "Memasang Kembali Pelindung Board Sistem" pada halaman 36.
- 3 Pasang kembali kipas. Lihat "Memasang Kembali Kipas" pada halaman 56.
- 4 Pasang kembali board konverter. Lihat "Memasang kembali board konverter" pada halaman 30.
- 5 Ikuti petunjuk dari langkah 3 hingga langkah 5 di "Memasang Kembali Hard Disk" pada halaman 23.
- 6 Ikuti petunjuk dari langkah 4 hingga langkah 6 di "Memasang kembali Drive Optis" pada halaman 26.
- 7 Pasang kembali penutup belakang. Lihat "Memasang Kembali Penutup Belakang" pada halaman 20.
- 8 Pasang kembali dudukan. Lihat "Memasang Kembali Dudukan" pada halaman 18.
- 9 Pasang kembali penutup dudukan. Lihat "Memasang Kembali Penutup Dudukan" pada halaman 16.
- 10 Ikuti petunjuk dalam "Setelah Mengerjakan Bagian Dalam Komputer" pada halaman 13.



PERINGATAN: Sebelum mengerjakan bagian dalam komputer, bacalah informasi keselamatan yang dikirimkan bersama komputer Anda dan ikuti langkah-langkah dalam "Sebelum Memulai" pada halaman 11. Untuk informasi praktik terbaik lainnya, lihat Halaman Kepatuhan Peraturan di dell.com/regulatory_compliance.

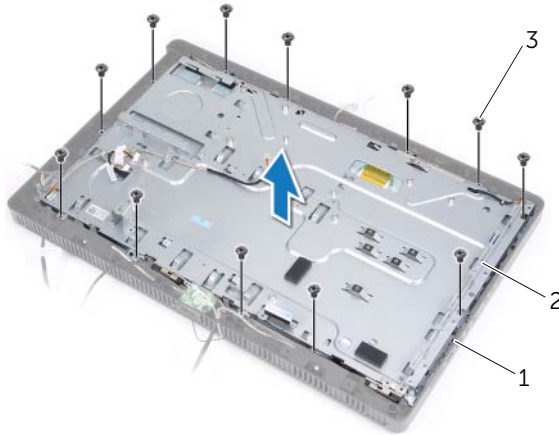
Melepaskan Penerima Inframerah

Tindakan Awal

- 1 Lepaskan penutup dudukan. Lihat "Melepaskan Penutup Dudukan" pada halaman 15.
- 2 Lepaskan dudukan. Lihat "Melepaskan Dudukan" pada halaman 17.
- 3 Lepaskan penutup belakang. Lihat "Melepaskan Penutup Belakang" pada halaman 19.
- 4 Ikuti petunjuk dari langkah 1 hingga langkah 3 di "Melepaskan Drive Optis" pada halaman 25.
- 5 Ikuti petunjuk dari langkah 1 hingga langkah 2 di "Melepaskan Hard Disk" pada halaman 21.
- 6 Lepaskan board konverter. Lihat "Melepaskan Board Konverter" pada halaman 29.
- 7 Lepaskan kipas. Lihat "Melepaskan Kipas" pada halaman 55.
- 8 Lepaskan pelindung board sistem. Lihat "Melepaskan Pelindung Board Sistem" pada halaman 35.
- 9 Lepaskan board sistem. Lihat "Melepaskan Board Sistem" pada halaman 69.

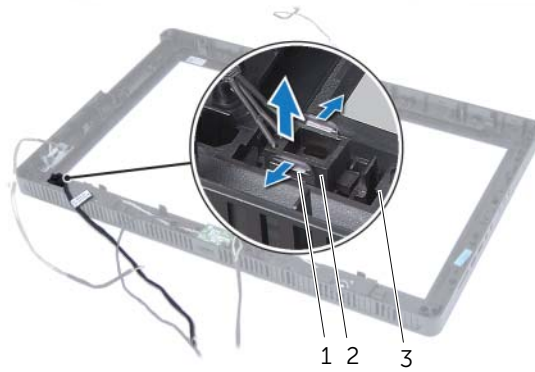
Prosedur

- 1 Perhatikan jalur semua kabel (kecual kabel board konverter dan kabel antena) dan lepaskan dari panduan jalur pada sasis.
- 2 Lepaskan sekrup yang menahan sasis ke rangka tengah.
- 3 Angkat sasis bersama panel display dari rangka tengah dan tempatkan pada permukaan yang bersih.



1	rangka tengah	2	sasis
3	sekrup (13)		

- 4 Dorong tab yang menahan penerima IR ke arah luar dan lepaskan penerima IR dari bezel display.



1	tab (2)	2	Penerima IR
3	bezel display		

Memasang Kembali Penerima Inframerah

Prosedur

- 1 Tempatkan penerima IR dalam posisi pada bezel display dan tekan penerima IR pada tempatnya.
- 2 Sejajarkan lubang sekrup pada sasis dengan lubang sekrup pada rangka tengah.
- 3 Pasang kembali sekrup yang menahan sasis ke rangka tengah.
- 4 Pasang semua kabel pada panduan jalur pada sasis.

Tindakan Akhir

- 1 Pasang kembali board sistem. Lihat "Memasang Kembali Board Sistem" pada halaman 71.
- 2 Pasang kembali pelindung board sistem. Lihat "Memasang Kembali Pelindung Board Sistem" pada halaman 36.
- 3 Pasang kembali kipas. Lihat "Memasang Kembali Kipas" pada halaman 56.
- 4 Pasang kembali board konverter. Lihat "Memasang kembali board konverter" pada halaman 30.
- 5 Ikuti petunjuk dari langkah 3 hingga langkah 5 di "Memasang Kembali Hard Disk" pada halaman 23.
- 6 Ikuti petunjuk dari langkah 4 hingga langkah 6 di "Memasang kembali Drive Optis" pada halaman 26.
- 7 Pasang kembali penutup belakang. Lihat "Memasang Kembali Penutup Belakang" pada halaman 20.
- 8 Pasang kembali dudukan. Lihat "Memasang Kembali Dudukan" pada halaman 18.
- 9 Pasang kembali penutup dudukan. Lihat "Memasang Kembali Penutup Dudukan" pada halaman 16.
- 10 Ikuti petunjuk dalam "Setelah Mengerjakan Bagian Dalam Komputer" pada halaman 13.



PERINGATAN: Sebelum mengerjakan bagian dalam komputer, bacalah informasi keselamatan yang dikirimkan bersama komputer Anda dan ikuti langkah-langkah dalam "Sebelum Memulai" pada halaman 11. Untuk informasi praktik terbaik lainnya, lihat Halaman Kepatuhan Peraturan di dell.com/regulatory_compliance.

Melepaskan Rangka Tengah

Tindakan Awal

- 1 Lepaskan penutup dudukan. Lihat "Melepaskan Penutup Dudukan" pada halaman 15.
- 2 Lepaskan dudukan. Lihat "Melepaskan Dudukan" pada halaman 17.
- 3 Lepaskan penutup belakang. Lihat "Melepaskan Penutup Belakang" pada halaman 19.
- 4 Lepaskan kartu B-CAS. Lihat "Melepaskan kartu B-CAS" pada halaman 27.
- 5 Lepaskan speaker. Lihat "Melepaskan Speaker" pada halaman 51.
- 6 Ikuti petunjuk dari langkah 1 hingga langkah 3 di "Melepaskan Drive Optis" pada halaman 25.
- 7 Ikuti petunjuk dari langkah 1 hingga langkah 2 di "Melepaskan Hard Disk" pada halaman 21.
- 8 Lepaskan board konverter. Lihat "Melepaskan Board Konverter" pada halaman 29.
- 9 Lepaskan kipas. Lihat "Melepaskan Kipas" pada halaman 55.
- 10 Lepaskan pelindung board sistem. Lihat "Melepaskan Pelindung Board Sistem" pada halaman 35.
- 11 Lepaskan board sistem. Lihat "Melepaskan Board Sistem" pada halaman 69.
- 12 Lepaskan panel display. Lihat "Melepaskan Panel Display" pada halaman 73.
- 13 Lepaskan penerima inframerah. "Melepaskan Penerima Inframerah" pada halaman 79.

Prosedur

- 1 Lepaskan tab yang menahan rangka tengah ke bezel display.
- 2 Angkat bingkai tengah dari bezel display.



1 rangka tengah

2 tab

Mengganti Rangka Tengah

Prosedur

Sejajarkan tab pada bingkai tengah dengan slot pada bezel display dan pasang rangkat tengah pada tempatnya.

Tindakan Akhir

- 1 Pasang kembali penerima inframerah. "Memasang Kembali Penerima Inframerah" pada halaman 82.
- 2 Pasang kembali panel display. Lihat "Memasang Kembali Panel Display" pada halaman 77.
- 3 Pasang kembali board sistem. Lihat "Memasang Kembali Board Sistem" pada halaman 71.
- 4 Pasang kembali pelindung board sistem. Lihat "Memasang Kembali Pelindung Board Sistem" pada halaman 36.
- 5 Pasang kembali kipas. Lihat "Memasang Kembali Kipas" pada halaman 56.
- 6 Pasang kembali board konverter. Lihat "Memasang kembali board konverter" pada halaman 30.
- 7 Ikuti petunjuk dari langkah 3 hingga langkah 5 di "Memasang Kembali Hard Disk" pada halaman 23.
- 8 Ikuti petunjuk dari langkah 4 hingga langkah 6 di "Memasang kembali Drive Optis" pada halaman 26.
- 9 Pasang kembali speaker. Lihat "Memasang Kembali Speaker" pada halaman 53.
- 10 Pasang kembali kartu B-CAS. Lihat "Memasang Kembali Kartu B-CAS" pada halaman 28.
- 11 Pasang kembali penutup belakang. Lihat "Memasang Kembali Penutup Belakang" pada halaman 20.
- 12 Pasang kembali dudukan. Lihat "Memasang Kembali Dudukan" pada halaman 18.
- 13 Pasang kembali penutup dudukan. Lihat "Memasang Kembali Penutup Dudukan" pada halaman 16.
- 14 Ikuti petunjuk dalam "Setelah Mengerjakan Bagian Dalam Komputer" pada halaman 13.



PERINGATAN: Sebelum mengerjakan bagian dalam komputer, bacalah informasi keselamatan yang dikirimkan bersama komputer Anda dan ikuti langkah-langkah dalam "Sebelum Memulai" pada halaman 11. Untuk informasi praktik terbaik lainnya, lihat Halaman Kepatuhan Peraturan di dell.com/regulatory_compliance.

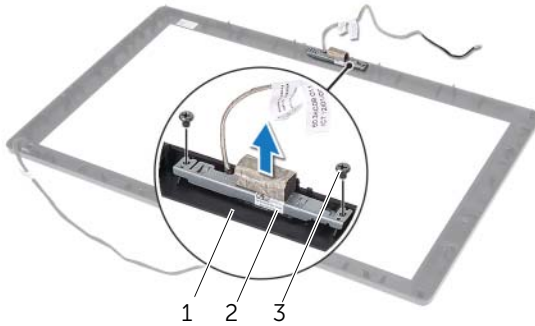
Melepaskan Modul Kamera

Tindakan Awal

- 1 Lepaskan penutup dudukan. Lihat "Melepaskan Penutup Dudukan" pada halaman 15.
- 2 Lepaskan dudukan. Lihat "Melepaskan Dudukan" pada halaman 17.
- 3 Lepaskan penutup belakang. Lihat "Melepaskan Penutup Belakang" pada halaman 19.
- 4 Ikuti petunjuk dari langkah 1 hingga langkah 3 di "Melepaskan Drive Optis" pada halaman 25.
- 5 Ikuti petunjuk dari langkah 1 hingga langkah 2 di "Melepaskan Hard Disk" pada halaman 21.
- 6 Lepaskan board konverter. Lihat "Melepaskan Board Konverter" pada halaman 29.
- 7 Lepaskan kipas. Lihat "Melepaskan Kipas" pada halaman 55.
- 8 Lepaskan pelindung board sistem. Lihat "Melepaskan Pelindung Board Sistem" pada halaman 35.
- 9 Lepaskan board sistem. Lihat "Melepaskan Board Sistem" pada halaman 69.
- 10 Lepaskan panel display. Lihat "Melepaskan Panel Display" pada halaman 73.
- 11 Lepaskan rangka tengah. Lihat "Melepaskan Rangka Tengah" pada halaman 83.

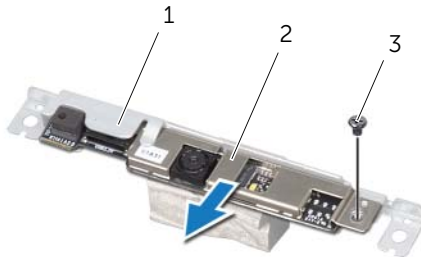
Prosedur

- 1 Lepaskan sekrup yang menahan unit kamera ke bezel display.
- 2 Angkat unit kamera bersama kabelnya dari bezel kamera.



- | | |
|-----------------|---------------|
| 1 bezel display | 2 unit kamera |
| 3 sekrup (2) | |

- 3 Lepaskan sekrup yang menahan unit kamera ke braket modul kamera.
- 4 Geser dan lepaskan modul kamera dari braket modul kamera.



- | | |
|-----------------------|----------------|
| 1 braket modul kamera | 2 modul kamera |
| 3 sekrup | |

Memasang Kembali Modul Kamera

Prosedur

- 1 Geser modul kamera ke dalam braket modul kamera dan sejajarkan lubang sekrup pada modul kamera dengan lubang sekrup pada braket modul kamera.
- 2 Pasang kembali sekrup yang menahan modul kamera ke braket modul kamera.
- 3 Sejajarkan lubang sekrup pada unit kamera dengan lubang sekrup pada bezel display.
- 4 Pasang kembali sekrup yang menahan unit kamera ke bezel display.

Tindakan Akhir

- 1 Pasang kembali rangka tengah. Lihat "Mengganti Rangka Tengah" pada halaman 85.
- 2 Pasang kembali panel display. Lihat "Memasang Kembali Panel Display" pada halaman 77.
- 3 Pasang kembali board sistem. Lihat "Memasang Kembali Board Sistem" pada halaman 71.
- 4 Pasang kembali pelindung board sistem. Lihat "Memasang Kembali Pelindung Board Sistem" pada halaman 36.
- 5 Pasang kembali kipas. Lihat "Memasang Kembali Kipas" pada halaman 56.
- 6 Pasang kembali board konverter. Lihat "Memasang kembali board konverter" pada halaman 30.
- 7 Ikuti petunjuk dari langkah 3 hingga langkah 5 di "Memasang Kembali Hard Disk" pada halaman 23.
- 8 Ikuti petunjuk dari langkah 4 hingga langkah 6 di "Memasang kembali Drive Optis" pada halaman 26.
- 9 Pasang kembali penutup belakang. Lihat "Memasang Kembali Penutup Belakang" pada halaman 20.
- 10 Pasang kembali dudukan. Lihat "Memasang Kembali Dudukan" pada halaman 18.
- 11 Pasang kembali penutup dudukan. Lihat "Memasang Kembali Penutup Dudukan" pada halaman 16.
- 12 Ikuti petunjuk dalam "Setelah Mengerjakan Bagian Dalam Komputer" pada halaman 13.



PERINGATAN: Sebelum mengerjakan bagian dalam komputer, bacalah informasi keselamatan yang dikirimkan bersama komputer Anda dan ikuti langkah-langkah dalam "Sebelum Memulai" pada halaman 11. Untuk informasi praktik terbaik lainnya, lihat Halaman Kepatuhan Peraturan di dell.com/regulatory_compliance.

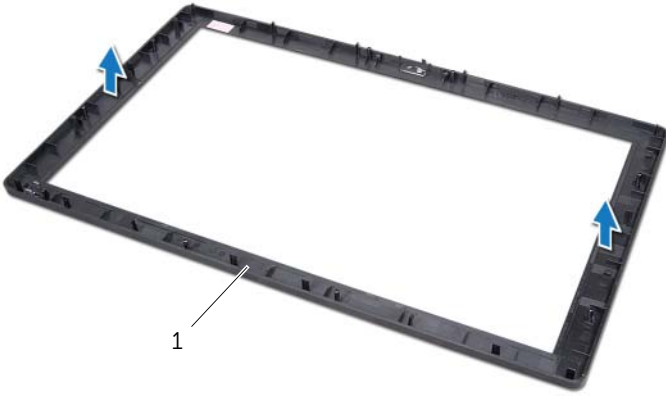
Melepaskan Bezel Display

Tindakan Awal

- 1 Lepaskan penutup dudukan. Lihat "Melepaskan Penutup Dudukan" pada halaman 15.
- 2 Lepaskan dudukan. Lihat "Melepaskan Dudukan" pada halaman 17.
- 3 Lepaskan penutup belakang. Lihat "Melepaskan Penutup Belakang" pada halaman 19.
- 4 Ikuti petunjuk dari langkah 1 hingga langkah 3 di "Melepaskan Drive Optis" pada halaman 25.
- 5 Ikuti petunjuk dari langkah 1 hingga langkah 2 di "Melepaskan Hard Disk" pada halaman 21.
- 6 Lepaskan board konverter. Lihat "Melepaskan Board Konverter" pada halaman 29.
- 7 Lepaskan kipas. Lihat "Melepaskan Kipas" pada halaman 55.
- 8 Lepaskan pelindung board sistem. Lihat "Melepaskan Pelindung Board Sistem" pada halaman 35.
- 9 Lepaskan board sistem. Lihat "Melepaskan Board Sistem" pada halaman 69.
- 10 Lepaskan panel display. Lihat "Melepaskan Panel Display" pada halaman 73.
- 11 Lepaskan rangka tengah. Lihat "Melepaskan Rangka Tengah" pada halaman 83.
- 12 Lepaskan penerima inframerah. Lihat "Melepaskan Penerima Inframerah" pada halaman 79.
- 13 Lepaskan modul kamera. Lihat "Melepaskan Modul Kamera" pada halaman 87.

Prosedur

Lepaskan bezel display.



1 bezel display

Memasang Kembali Bezel Display

Prosedur

Tempatkan bezel display pada permukaan yang bersih.

Tindakan Akhir

- 1** Pasang kembali modul kamera. Lihat "Memasang Kembali Modul Kamera" pada halaman 89.
- 2** Pasang kembali penerima inframerah. Lihat "Memasang Kembali Penerima Inframerah" pada halaman 82.
- 3** Pasang kembali rangka tengah. Lihat "Mengganti Rangka Tengah" pada halaman 85.
- 4** Pasang kembali panel display. Lihat "Memasang Kembali Panel Display" pada halaman 77.
- 5** Pasang kembali board sistem. Lihat "Memasang Kembali Board Sistem" pada halaman 71.
- 6** Pasang kembali pelindung board sistem. Lihat "Memasang Kembali Pelindung Board Sistem" pada halaman 36.
- 7** Pasang kembali kipas. Lihat "Memasang Kembali Kipas" pada halaman 56.
- 8** Pasang kembali board konverter. Lihat "Memasang kembali board konverter" pada halaman 30.
- 9** Ikuti petunjuk dari langkah 3 hingga langkah 5 di "Memasang Kembali Hard Disk" pada halaman 23.
- 10** Ikuti petunjuk dari langkah 4 hingga langkah 6 di "Memasang kembali Drive Optis" pada halaman 26.
- 11** Pasang kembali penutup belakang. Lihat "Memasang Kembali Penutup Belakang" pada halaman 20.
- 12** Pasang kembali dudukan. Lihat "Memasang Kembali Dudukan" pada halaman 18.
- 13** Pasang kembali penutup dudukan. Lihat "Memasang Kembali Penutup Dudukan" pada halaman 16.
- 14** Ikuti petunjuk dalam "Setelah Mengerjakan Bagian Dalam Komputer" pada halaman 13.

Ikhtisar

Gunakan pengaturan sistem untuk penggunaan untuk:

- Dapatkan informasi tentang perangkat keras yang terpasang pada komputer, seperti jumlah RAM, ukuran hard disk, dst
- Ubah informasi konfigurasi sistem
- Tetapkan atau ubah opsi yang dipilih pengguna seperti sandi pengguna, jenis hard disk yang terpasang, mengaktifkan atau menonaktifkan perangkat dasar, dst



PERHATIAN: Kecuali Anda adalah pengguna komputer yang telah ahli, jangan ubah pengaturan untuk program ini. Beberapa perubahan dapat membuat komputer Anda tidak berfungsi dengan benar.



CATATAN: Sebelum Anda mengubah pengaturan sistem, Anda disarankan untuk menuliskan informasi layar pengaturan sistem untuk rujukan mendatang.

Memasuki Pengaturan Sistem

- 1 Hidupkan (atau hidupkan ulang) komputer.
- 2 Selama POST, ketika logo DELL ditampilkan, perhatikan perintah F2 muncul dan lalu tekan segera <F2>.



CATATAN: Perintah F2 menunjukkan bahwa keyboard telah diinisialisasi. Perintah ini dapat muncul sangat cepat, jadi Anda harus memperhatikannya, dan lalu tekan <F2>. Jika Anda menekan <F2> sebelum perintah F2, tombol ini akan hilang. Jika Anda menunggu terlalu lama, dan logo sistem operasi muncul, teruskan menunggu hingga Anda melihat desktop Microsoft Windows. Lalu matikan komputer dan coba lagi. Lihat "Matikan Komputer dan Perangkat Tersambung" pada halaman 11.

Layar Pengaturan Sistem

Layar pengaturan sistem menampilkan informasi konfigurasi saat ini atau yang dapat diubah pada komputer Anda. Informasi pada layar dibagi ke dalam tiga area: **item pengaturan**, **layar bantuan**, aktif, dan **tombol fungsi**.

<p>Item Pengaturan — Bidang ini muncul pada sisi kiri dari jendela pengaturan sistem. Bidang ini adalah daftar yang dapat digulirkan yang menetapkan konfigurasi komputer Anda, termasuk perangkat keras yang terpasang, penghematan daya, dan fitur keamanan.</p> <p>Gulirkan ke atas dan ke bawah pada daftar dengan tombol panah atas dan bawah.</p> <p>Ketika opsi disorot, Layar Bantuan menampilkan informasi lebih banyak tentang opsi tersebut dan pengaturan yang tersedia.</p>	<p>Layar Bantuan — Bidang ini muncul pada sisi kanan dari jendela pengaturan sistem dan berisi informasi tentang setiap opsi yang tercantum dalam Item Pengaturan. Dalam bidang ini Anda dapat melihat informasi tentang komputer Anda dan melakukan perubahan pada pengaturan saat ini.</p> <p>Tekan tombol panah atas dan bawah untuk menyorot sebuah opsi. Tekan <Enter> untuk membuat pilihan tersebut aktif dan kembali ke Item Pengaturan.</p> <p>CATATAN: Tidak semua pengaturan yang tercantum di dalam Item Pengaturan dapat diubah.</p>
<p>Fungsi Tombol — Bidang ini muncul di bawah Layar Bantuan dan mencantumkan tombol dan fungsinya di dalam bidang pengaturan sistem yang aktif.</p>	

Opsi Pengaturan Sistem



CATATAN: Bergantung pada komputer dan perangkat yang dipasangnya, item yang tercantum pada bagian ini dapat muncul atau juga tidak.

Utama — Informasi Sistem

Revisi BIOS	Menampilkan angka revisi BIOS
Tanggal BIOS Dibuat	Menampilkan tanggal pembuatan BIOS dalam format bb/hh/tttt
Nama Sistem	Menampilkan model komputer
Waktu Sistem	Menampilkan waktu saat ini dalam format jj:mm:dd
Tanggal Sistem	Menampilkan tanggal saat ini dalam bb/hh/tttt
Tag Servis	Menampilkan Tag Servis komputer
Input Tag Servis	Memungkinkan Anda untuk memasukkan Tag Servis komputer jika bidang Tag Servis kosong
Tag Aset	Menampilkan tag aset dari komputer ketika tag aset tersedia

Utama — Informasi Prosesor

Jenis Prosesor	Menampilkan jenis prosesor
ID Prosesor	Menampilkan ID prosesor
Hitungan Core Prosesor	Menampilkan jumlah core
Cache L1 Prosesor	Menampilkan ukuran cache L1 prosesor
Cache L2 Prosesor	Menampilkan ukuran cache L2 prosesor
Cache L3 Prosesor	Menampilkan ukuran cache L3 prosesor

Utama — Informasi Memori

Memori Terpasang	Menunjukkan jumlah memori yang terpasang dalam MB
Kecepatan Memori Berjalan	Menunjukkan kecepatan memori dalam MHz
Teknologi Memori	Menunjukkan jenis memori yang terpasang

Utama — Informasi SATA

SATA 1

Jenis Perangkat	Menampilkan perangkat SATA yang terpasang ke konektor SATA 1
ID Perangkat	Menampilkan nomor seri perangkat SATA 1
Ukuran Perangkat	Menampilkan ukuran perangkat SATA 1 dalam GB, jika perangkat adalah hard disk

SATA 2

Jenis Perangkat	Menampilkan perangkat SATA yang terpasang ke konektor SATA 2
ID Perangkat	Menampilkan nomor seri perangkat SATA 2
Ukuran Perangkat	Menampilkan ukuran perangkat SATA 2 dalam GB, jika perangkat adalah hard disk

Lanjutan — Konfigurasi Prosesor

Intel Hyper-Threading Technology	Memungkinkan Anda untuk mengaktifkan atau menonaktifkan fitur Intel Hyper-Threading Technology untuk prosesor — Diaktifkan atau Dinonaktifkan (Diaktifkan secara bawaan)
Intel (R) SpeedStep Technology	Memungkinkan Anda untuk mengaktifkan atau menonaktifkan fitur Intel SpeedStep Technology untuk prosesor — Diaktifkan atau Dinonaktifkan (Diaktifkan secara bawaan)
Teknologi Virtualisasi Intel	Memungkinkan Anda untuk mengaktifkan atau menonaktifkan fitur Teknologi Virtualisasi untuk prosesor — Diaktifkan atau Dinonaktifkan (Diaktifkan secara bawaan)
Dukungan CPU XD	Memungkinkan Anda untuk mengaktifkan atau menonaktifkan mode eksekusi menonaktifkan untuk prosesor — Diaktifkan atau Dinonaktifkan (Diaktifkan secara bawaan)
Nilai Pembatasan CPUID	Memungkinkan Anda untuk membatasi nilai maksimum dukungan fungsi CPUID standar prosesor — Diaktifkan atau Dinonaktifkan (Dinonaktifkan secara bawaan)
Dukungan Multi Core	Memungkinkan Anda untuk mengaktifkan dan menonaktifkan prosesor multi-core — Diaktifkan atau Dinonaktifkan (Dinonaktifkan secara bawaan)
Intel (R) Turbo Boost Technology	Memungkinkan Anda untuk mengaktifkan atau menonaktifkan Mode Intel Turbo Boost Tekhcnology — Diaktifkan atau Dinonaktifkan (Diaktifkan secara bawaan) CATATAN: Opsi Intel Turbo Boost Technology hanya ditampilkan jika fitur didukung oleh prosesor.

Lanjutan — Konfigurasi USB

Port USB Belakang	Memungkinkan Anda untuk mengaktifkan dan menonaktifkan port USB belakang — Diaktifkan atau Dinonaktifkan (Dinonaktifkan secara bawaan)
Port USB Samping	Memungkinkan Anda untuk mengaktifkan dan menonaktifkan port USB samping — Diaktifkan atau Dinonaktifkan (Dinonaktifkan secara bawaan)

Lanjutan — Konfigurasi Perangkat Terpasang

Pengontrol Audio Terpasang	Memungkinkan Anda untuk mengaktifkan atau menonaktifkan pengontrol audio Diaktifkan atau Dinonaktifkan (diaktifkan secara bawaan)
Mode SATA	Menampilkan mode SATA pada komputer Anda (ATA secara bawaan)
Pengontrol LAN Terpasang	Memungkinkan Anda untuk mengaktifkan atau menonaktifkan pengontrol LAN Diaktifkan atau Dinonaktifkan (diaktifkan secara bawaan)
ROM Booting LAN Terpasang	Memungkinkan Anda untuk melakukan boot komputer Anda melalui jaringan Diaktifkan atau Dinonaktifkan (Dinonaktifkan secara bawaan)

Booting

Tombol NumLock	Memungkinkan Anda untuk menetapkan status tombol Num Lock selama boot Aktif atau Nonaktif (Aktif secara bawaan)
Galat Keyboard	Memungkinkan Anda untuk mengaktifkan atau menonaktifkan kesalahan terkait keyboard saat booting Laporkan atau Tidak Laporkan (Laporkan secara bawaan)
Aktifkan Dukungan Booting	Memungkinkan Anda untuk mengaktifkan atau menonaktifkan booting dari perangkat penyimpanan massal USB seperti hard disk, drive optik, USB, dst Aktifkan atau Nonaktifkan (Diaktifkan secara bawaan)
Mode Booting	Memungkinkan Anda untuk memilih mode booting pada komputer Anda Legacy atau UEFI (Legacy secara bawaan)
Perangkat Boot Pertama	Menampilkan perangkat yang pertama dibooting
Perangkat Boot Kedua	Menampilkan perangkat yang kedua dibooting
Perangkat Boot Ketiga	Menampilkan perangkat yang ketiga dibooting
Perangkat Boot Keempat	Menampilkan perangkat yang keempat dibooting
Perangkat Boot Kelima	Menampilkan perangkat yang kelima dibooting
Driver Hard Disk	Menampilkan urutan booting dari hard disk
Driver Penyimpanan USB	Menampilkan urutan booting dari drive penyimpanan USB
Drive CD/DVD ROM	Menampilkan urutan booting dari drive optis

Daya

Dibangunkan oleh LAN/WLAN Terintegrasi	Memungkinkan komputer untuk dinyalakan oleh LAN khusus atau nirkabel Sinyal LAN Diaktifkan atau Dinonaktifkan (Dinonaktifkan secara bawaan)
Pemulihan AC	Memungkinkan Anda untuk mengonfigurasi perilaku komputer saat listrik mati Daya Nonaktif, Daya Aktif, atau Kondisi Daya Terakhir (Daya Nonaktif secara bawaan)
Daya Aktif Otomatis	Memungkinkan Anda untuk mengaktifkan atau menonaktifkan komputer untuk aktif secara otomatis Diaktifkan atau Dinonaktifkan (Dinonaktifkan secara bawaan)
Mode Daya Aktif Otomatis	Memungkinkan Anda untuk menetapkan komputer agar menyala secara aktif setiap hari pada tanggal yang telah dipilih sebelumnya. Opsi ini dapat dikonfigurasi hanya jika mode Daya Aktif Otomatis ditetapkan ke Diaktifkan Setiap Hari atau Hari Tertentu (Hari Tertentu secara bawaan)
Tanggal Daya Aktif	Memungkinkan Anda untuk menetapkan komputer agar menyala secara aktif. Opsi ini dapat dikonfigurasi hanya jika mode Daya Aktif Otomatis ditetapkan ke Diaktifkan 1 hingga 31 (secara bawaan 15)
Waktu Daya Aktif	Memungkinkan Anda untuk menetapkan komputer agar menyala secara aktif pada waktu yang ditentukan. Opsi ini dapat dikonfigurasi hanya jika mode Daya Aktif Otomatis ditetapkan ke Diaktifkan jj:mm:dd (secara bawaan 12:30:30)

Security (Keamanan)

Sandi Supervisor	Menampilkan sandi supervisor
Sandi Pengguna	Menampilkan sandi pengguna
Menetapkan Sandi Pengguna	Memungkinkan Anda membuat, mengubah, atau menghapus sandi
Pemeriksaan Sandi	Memungkinkan Anda untuk mengaktifkan verifikasi baik itu saat Anda mencoba memasuki pengaturan sistem atau setiap kali komputer melakukan booting Pengaturan atau Selalu (Pengaturan secara bawaan) CATATAN: Opsi Pengaturan Sandi hanya terlihat ketika sandi pengguna ditetapkan.
Menetapkan Sandi Supervisor	Memungkinkan Anda membuat, mengubah, atau menghapus sandi supervisor. Sandi supervisor mengontrol akses ke utilitas pengaturan sistem. CATATAN: Menghapus sandi supervisor menghapus juga sandi pengguna. Menetapkan sandi supervisor sebelum menetapkan sandi pengguna.
Tingkat Akses Pengguna	Memungkinkan Anda untuk membatasi atau menyediakan akses ke utilitas pengaturan sistem. Tanpa Akses, Hanya Lihat, Terbatas, atau Akses Penuh (Akses Penuh secara bawaan) <ul style="list-style-type: none">• Tanpa Akses: Membatasi pengguna agar tidak mengedit opsi pengaturan sistem• Hanya Lihat: Memungkinkan pengguna untuk hanya melihat opsi pengaturan sistem• Terbatas: Memungkinkan pengguna untuk mengedit opsi pengaturan sistem secara terbatas• Akses Penuh: Memungkinkan pengguna untuk mengedit semua opsi pengaturan sistem kecuali sandi supervisor

Exit (Keluar)

Menyimpan Perubahan dan Mengatur Ulang	Memungkinkan Anda untuk keluar dari pengaturan sistem dan menyimpan perubahan Anda
Membuang Perubahan dan Mengatur Ulang	Memungkinkan Anda untuk keluar dari pengaturan sistem dan memuat nilai sebelumnya untuk semua opsi pengaturan sistem
Muat Bawaan	Memungkinkan Anda untuk memuat nilai bawaan untuk semua opsi pengaturan sistem

Urutan Booting

Fitur ini memungkinkan Anda untuk mengubah urutan booting untuk perangkat.

Opsi Booting

- **Perangkat Floppy USB** — Komputer mencoba melakukan booting dari drive floppy USB. Jika tidak ada sistem operasi berada pada drive, komputer membuat pesan kesalahan.
- **Perangkat HDD Internal** — Komputer mencoba melakukan booting dari hard disk utama. Jika tidak ada sistem operasi berada pada drive, komputer membuat pesan kesalahan.
- **Perangkat Penyimpanan USB** — Masukkan perangkat memori ke dalam port USB dan nyalakan kembali komputer. Ketika *Opsi Booting F12* muncul pada sudut kanan bawah layar, tekan <F12>. BIOS mendeteksi perangkat dan menambahkan opsi flash USB pada menu booting.
- **Perangkat ODD Internal** — Komputer mencoba melakukan booting dari drive optis. Jika tidak ada disk pada drive, atau disk tidak dapat dibooting, komputer menampilkan pesan kesalahan.



CATATAN: Untuk melakukan boot pada perangkat USB, perangkat harus dapat diboot. Untuk memastikan bahwa perangkat Anda dapat diboot, periksa dokumentasi perangkat.

- **Perangkat NIC Terpasang** — Komputer mencoba melakukan booting dari jaringan. Jika tidak ada sistem operasi berada pada jaringan, komputer menampilkan pesan kesalahan.



CATATAN: Untuk melakukan boot dari jaringan, pastikan bahwa opsi *ROM Booting LAN Terpasang* diaktifkan pada pengaturan sistem. Lihat "Opsi Pengaturan Sistem" pada halaman 97.

Mengganti Urutan Booting untuk Boot Saat Ini

Anda dapat menggunakan fitur ini untuk mengganti urutan booti saat ini, misalnya, untuk melakukan booting dari drive optis untuk menjalankan Dell Diagnostics dari disk *Driver dan Utilitas*. Saat tes diagnostik selesai, urutan booting sebelumnya dipulihkan.

- 1 Jika Anda melakukan booting dari perangkat USB, sambungkan perangkat USB ke port USB.
- 2 Hidupkan (atau hidupkan ulang) komputer.
- 3 Ketika Opsi Booting F12, Pengaturan F2 muncul pada sudut kanan bawah layar, tekan <F12>.



CATATAN: Jika Anda menunggu terlalu lama, dan logo sistem operasi muncul, teruskan menunggu hingga Anda melihat desktop Microsoft Windows. Lalu matikan komputer dan coba lagi.

Menu Perangkat Booting muncul, mencantumkan semua perangkat boot yang tersedia.

- 4 Pada Menu Perangkat Boot pilih perangkat yang akan digunakan untuk melakukan booting. Misalnya, jika Anda ingin melakukan booting dari USB, sorot **Perangkat Penyimpanan USB** dan tekan <Enter>.



CATATAN: Untuk melakukan boot pada perangkat USB, perangkat harus dapat diboot. Untuk memastikan bahwa perangkat Anda dapat diboot, periksa dokumentasi perangkat.

Mengganti Urutan Booting untuk Boot Mendatang

- 1 Masuklah ke pengaturan sistem. Lihat "Memasuki Pengaturan Sistem" pada halaman 95.
- 2 Gunakan tombol panah untuk menyorot opsi menu **Boot** dan tekan <Enter> untuk mengakses menu.



CATATAN: Tuliskan urutan booting Anda saat ini jika Anda ingin memulihkannya.

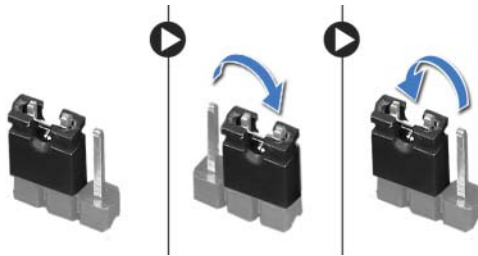
- 3 Tekan panah atas dan bawah untuk memindahkan daftar perangkat.
- 4 Tekan plus (+) atau minus (-) untuk mengganti prioritas booting dari perangkat.

Menghapus Sandi yang Terlupa

PERINGATAN: Sebelum memulai prosedur apa pun dalam bagian ini, bacalah informasi keselamatan yang dikirimkan bersama dengan komputer, dan ikuti langkah-langkah dalam "Sebelum Memulai" pada halaman 11. Untuk informasi praktik terbaik lainnya, lihat Halaman Kepatuhan Peraturan di dell.com/regulatory_compliance.

PERINGATAN: Komputer harus diputuskan dari stopkontak listrik untuk menghapus pengaturan sandi.

- 1 Lepaskan penutup dudukan. Lihat "Melepaskan Penutup Dudukan" pada halaman 15.
- 2 Lepaskan dudukan. Lihat "Melepaskan Dudukan" pada halaman 17.
- 3 Lepaskan penutup belakang. Lihat "Melepaskan Penutup Belakang" pada halaman 19.
- 4 Lepaskan pelindung board sistem. Lihat "Melepaskan Pelindung Board Sistem" pada halaman 35.
- 5 Temukan jumper atur ulang sandi 3-pin (PWCLR1) pada board sistem. Lihat "Komponen Board Sistem" pada halaman 8.
- 6 Lepaskan colokan jumper 2-pin dari pin 2 dan 3 lalu perbaiki pada pin 1 dan 2.



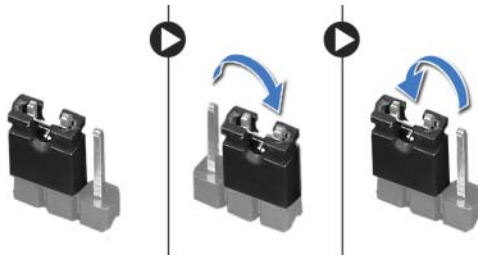
- 7 Tunggu kira-kira lima detik untuk menghapus pengaturan sandi.
- 8 Lepaskan colokan jumper 2-pin dari pin 1 dan 2 pasang kembali pada pin 2 dan 3.
- 9 Pasang kembali pelindung board sistem. Lihat "Memasang Kembali Pelindung Board Sistem" pada halaman 36.
- 10 Pasang kembali penutup belakang. Lihat "Memasang Kembali Penutup Belakang" pada halaman 20.
- 11 Pasang kembali dudukan. Lihat "Memasang Kembali Dudukan" pada halaman 18.
- 12 Pasang kembali penutup dudukan. Lihat "Memasang Kembali Penutup Dudukan" pada halaman 16.
- 13 Ikuti petunjuk dalam "Setelah Mengerjakan Bagian Dalam Komputer" pada halaman 13.

Menghapus Pengaturan CMOS

⚠ PERINGATAN: Sebelum memulai prosedur apa pun dalam bagian ini, bacalah informasi keselamatan yang dikirimkan bersama dengan komputer, dan ikuti langkah-langkah dalam "Sebelum Memulai" pada halaman 11. Untuk informasi praktik terbaik lainnya, lihat Halaman Kepatuhan Peraturan di dell.com/regulatory_compliance.

⚠ PERINGATAN: Komputer harus diputuskan dari stopkontak listrik untuk menghapus pengaturan CMOS.

- 1 Lepaskan penutup dudukan. Lihat "Melepaskan Penutup Dudukan" pada halaman 15.
- 2 Lepaskan dudukan. Lihat "Melepaskan Dudukan" pada halaman 17.
- 3 Lepaskan penutup belakang. Lihat "Melepaskan Penutup Belakang" pada halaman 19.
- 4 Lepaskan pelindung board sistem. Lihat "Melepaskan Pelindung Board Sistem" pada halaman 35.
- 5 Temukan jumper atur ulang CMOS 3-pin (CMOCL1) pada board sistem. Lihat "Komponen Board Sistem" pada halaman 8.
- 6 Lepaskan colokan jumper 2-pin dari pin 2 dan 3 lalu perbaiki pada pin 1 dan 2.



- 7 Tunggu kira-kira lima detik untuk menghapus pengaturan CMOS.
- 8 Lepaskan colokan jumper 2-pin dari pin 1 dan 2 pasang kembali pada pin 2 dan 3.
- 9 Pasang kembali pelindung board sistem. Lihat "Memasang Kembali Pelindung Board Sistem" pada halaman 36.
- 10 Pasang kembali penutup belakang. Lihat "Memasang Kembali Penutup Belakang" pada halaman 20.
- 11 Pasang kembali dudukan. Lihat "Memasang Kembali Dudukan" pada halaman 18.
- 12 Pasang kembali penutup dudukan. Lihat "Memasang Kembali Penutup Dudukan" pada halaman 16.
- 13 Ikuti petunjuk dalam "Setelah Mengerjakan Bagian Dalam Komputer" pada halaman 13.

BIOS mungkin perlu ditingkatkan (flashing) jika pembaruan tersedia atau ketika mengganti board sistem.

Untuk meningkatkan BIOS:

- 1 Nyalakan komputer.
- 2 Kunjungi support.dell.com/support/downloads.
- 3 Cari file pembaruan BIOS untuk komputer Anda:



CATATAN: Tag Servis komputer Anda terletak pada label di bagian belakang komputer Anda. Untuk informasi lebih lanjut, lihat *Panduan Memulai Cepat* yang dikirimkan bersama komputer Anda.

Jika Anda memiliki Tag Servis atau Kode Servis Ekspres untuk komputer Anda:

- a Masukkan Tag Servis atau Kode Servis Ekspres Anda di Bidang **Tag Servis atau Kode Servis Ekspres**.
- b Klik **Kirim** dan lanjutkan ke langkah 4.

Jika Anda tidak memiliki Tag Servis atau Kode Servis Ekspres untuk komputer Anda:

- a Pilih salah satu opsi berikut:
 - **Secara otomatis mendeteksi Tag Servis untuk saya**
 - **Memilih dari Produk Saya dan Daftar Layanan**
 - **Pilih dari daftar semua produk Dell**
 - b Klik **Lanjutkan** dan ikuti petunjuk pada layar.
- 4 Daftar hasil muncul pada layar. Klik **BIOS**.
 - 5 Klik **Download File** untuk mendownload file BIOS terbaru.
 - 6 Pada jendela **Harap pilih metode download Anda di bawah**, klik **Download Sekarang**.
 - 7 Pada jendela **Simpan Sebagai**, pilih lokasi yang sesuai untuk mendownload file di komputer Anda.
 - 8 Jika jendela **Download Selesai** muncul, klik **Tutup**.
 - 9 Lihat folder tempat Anda mendownload file pembaruan BIOS. Ikon file muncul pada folder dan berjudul sama dengan file pembaruan BIOS yang didownload.
 - 10 Klik dua kali pada ikon file update dan ikuti petunjuk yang muncul pada layar.

